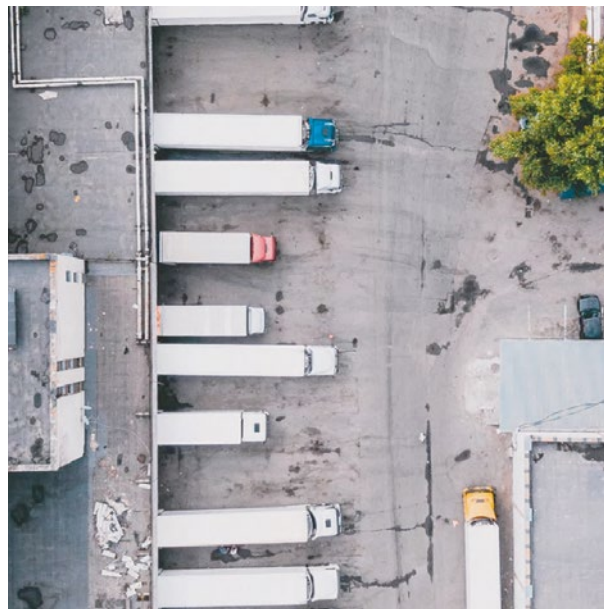


4safety

rozwiązania przemysłowe



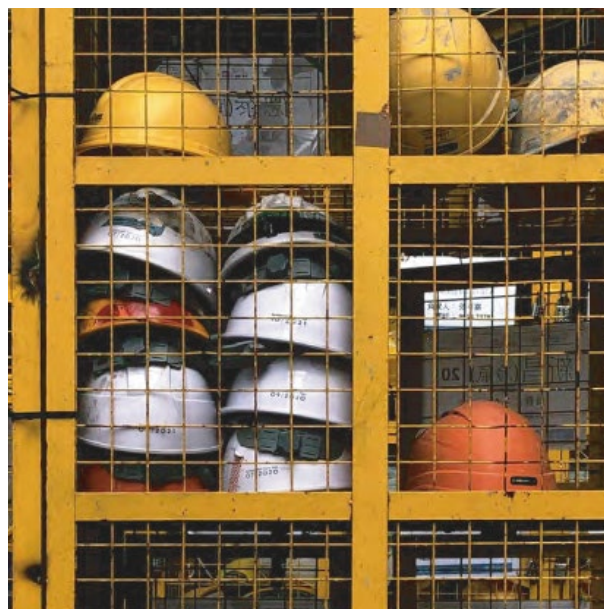
OCHRONA ŚRODOWISKA



SKŁADOWANIE I LOGISTYKA



UTRZYMANIE RUCHU



BEZPIECZEŃSTWO



LIKwidACJA ROZLEWÓW



	STR
SORBENTY	6
SORBENTY POLIPROPYLENOWE	8
ZESTAWY SORBENTÓW	10
SORBENTY SYPKIE	11
UŻYTKOWANIE SORBENTÓW	12



SORBENTY



OLEJOWE

Materiał chłonny - hydrofobowy, wchłania ciecze na bazie węglowodórów, odpycha wodę.

Zastosowanie: oleje, oleje napędowe, benzyna. Występują w kolorach białym i niebieskim.



CHEMICZNE

Materiał chłonny - hydrofilowy, chemicznie obojętny.

Zastosowanie: kwasy, ługi, media agresywne. Występują w kolorze ostrzegawczym żółtym.



UNIWERSALNE

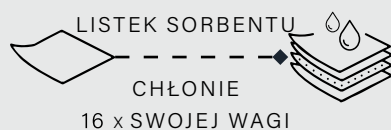
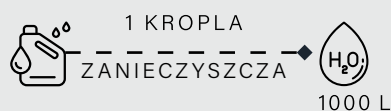
Materiał chłonny - hydrofilowy, wchłania prawie wszystkie ciecze.

Zastosowanie: oleje, płyny chłodzące, smary, emulsje olejowe, ciecze wodniste, nieagresywne kwasy i ługi. Występują w kolorze szarym. Wspomagają czystość w zakładzie.

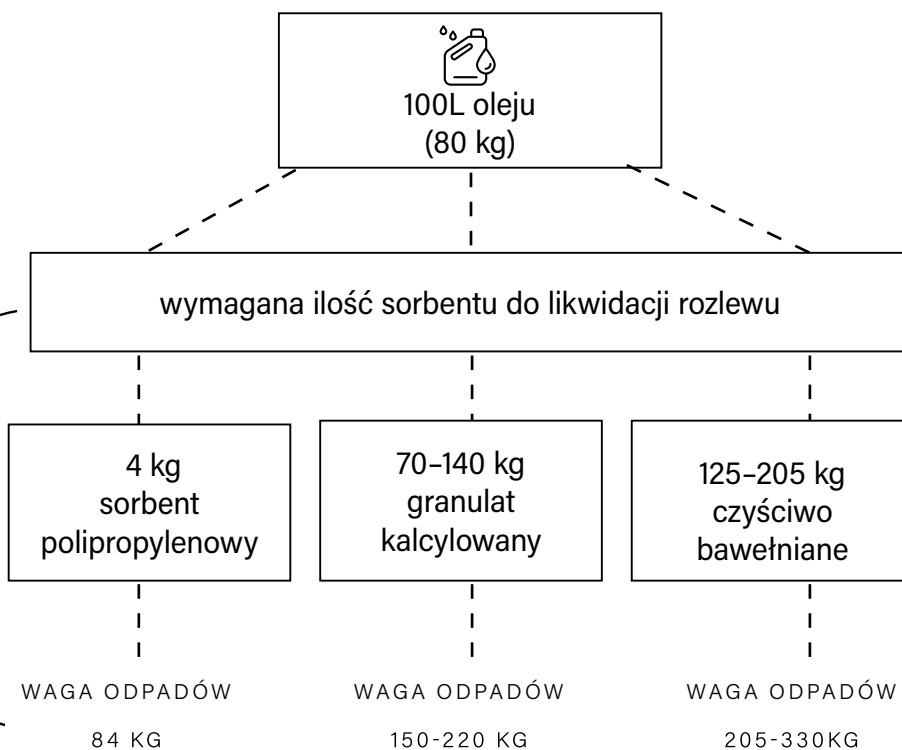


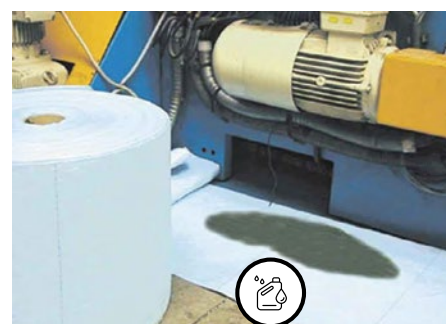
Przystosowane do absorpcji różnego rodzaju wycieków, od produktów ropopochodnych poprzez agresywne chemikalia. Wykonane z mocnej włókniny. Przeznaczone do stosowania wewnątrz i na zewnątrz budynków. Chłoną ciecz i nie oddają jej. Wchłaniają kilkukrotność swojej pierwotnej wagi. Ekonomiczne i szybkie rozwiązanie dla każdej branży.

Rękawy	idealne do ograniczania rozlewów
Poduszki	nadają się do podłożenia pod ciekącą maszyną
Maty	do czyszczenia, do małych wycieków, do laboratoriów
Rolki	do czyszczenia gładkich, dużych powierzchni, perforowane, dzięki czemu bierzesz tyle, ile potrzebujesz



CZYSTOŚĆ
I OPTIMALIZACJA
KOSZTÓW





NASI KLIENTY NAJCHĘTNIEJ WYBIERAJĄ

	Wymiar	Ilość	Waga	
1-WARSTWOWE	Rolka pojedyncza	80 cm x 60 m	1 szt.	8,6 kg
	Rolka podwójna	40 cm x 60 m	2 szt.	8,6 kg
Maty	40 cm x 50 cm	100 szt.	6 kg	
	40 cm x 50 cm	200 szt.	7,2 kg	
Poduszki	25 cm x 25 cm	25 szt.	4 kg	
	40 cm x 40 cm	16 szt.	8 kg	
Rękawy	Ø 7,5 cm x 1,2 m	20 szt.	8 kg	
	Ø 7,5 cm x 3 m	8 szt.	8 kg	

	Wymiar	Ilość	Waga
 Rolka wzmocniona	80 cm x 30 m	1 szt.	11,1 kg
	120 cm x 30 m	1 szt.	16,7 kg
 Maty na beczkę	Ø 56 cm	25 szt.	1,9 kg
 Poduszki kanalizacyjne	Ø 13 cm x 60 cm	10 szt.	5 kg
 Zapory na wodę	Ø 13 cm x 3 m	4 szt.	8,4 kg
	Ø 20 cm x 3 m	4 szt.	13,2 kg
	48 cm x 30 m	2 szt.	12 kg
 Wstęga do oleju	48 cm x 30 m	2 szt.	12 kg
	48 cm x 15 m	4 szt.	12 kg

DO SORBENTÓW POLIPROPYLENOWYCH POLECAMY:

117-1-UJU-1051
Pojemnik zabezpieczający na odpady zaolejone


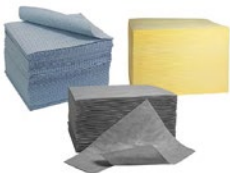



SORBENTY POLIPROPYLENOWE

NAJWAŻNIEJSZE PRZY WYBORZE SORBENTÓW



jest określenie rodzaju substancji, z którymi mamy do czynienia w zakładzie pracy (realnie lub potencjalnie). Możemy wybrać sorbent z dostępnych **czterech rodzajów** wyodrębnionych kolorystycznie: **białe i niebieskie - olejowe, szare - uniwersalne, żółte - chemiczne.**



		SORBENT	OLEJOWY	UNIWERSALNY	CHEMICZNY
Rolki 	Jednowarstwowy	80 cm x 60 m, 1 szt, 8,6 kg	101-1-FSR-1036	101-1-FSR-1041	101-1-FSR-1031
		40 cm x 60 m, 2 szt, 8,6 kg	101-1-FSR-1038	101-1-FSR-1044	101-1-FSR-1033
	Dwuwarstwowy	80 cm x 60 m, 1 szt, 9,6 kg	101-1-FSR-1096	101-1-FSR-1098	101-1-FSR-1094
		40 cm x 60 m, 2 szt, 9,6 kg	101-1-FSR-1097	101-1-FSR-1099	101-1-FSR-1095
	Trzywarstwowy	80 cm x 60 m, 1 szt, 10,5 kg	101-1-FSR-1105	101-1-FSR-1107	101-1-FSR-1103
		40 cm x 60 m, 2 szt, 10,5 kg	101-1-FSR-1106	101-1-FSR-1108	101-1-FSR-1104
Maty 	Jednowarstwowy	40 cm x 50 cm, 100 szt, 6 kg	101-1-FSR-1015	101-1-FSR-1020	101-1-FSR-1010
		40 cm x 50 cm, 200 szt, 7,2 kg	101-1-FSR-1016	101-1-FSR-1021	101-1-FSR-1012
	Dwuwarstwowy	40 cm x 50 cm, 100 szt, 6,4 kg	101-1-FSR-1090	101-1-FSR-1092	101-1-FSR-1088
		40 cm x 50 cm, 200 szt, 8 kg	101-1-FSR-1091	101-1-FSR-1093	101-1-FSR-1089
	Trzywarstwowy	40 cm x 50 cm, 100 szt, 6,6 kg	101-1-FSR-1087	101-1-FSR-1075	101-1-FSR-1087
		40 cm x 50 cm, 200 szt, 8,8 kg	101-1-FSR-1101	101-1-FSR-1102	101-1-FSR-1100
Poduszki		25 cm x 25 cm, 25 szt, 4 kg	101-1-FSR-1023	101-1-FSR-1024	101-1-FSR-1022
Rękawy		Ø 7,5 cm x 1,20 m, 20 szt, 8 kg	101-1-FSR-1027	101-1-FSR-1029	101-1-FSR-1025
		Ø 7,5 cm x 3 m, 8 szt, 8 kg	101-1-FSR-1028	101-1-FSR-1030	101-1-FSR-1026





	SORBENT	OLEJOWY	UNIWERSALNY
Rolki wzmacnione antypoślizgowe 	0,4 m x 30 m, 2 szt, 11,1 kg	101-1-FSR-1110	101-1-FSR-1057
	0,8 X 30 m, 1 szt, 11,1 kg	101-1-FSR-1060	01-1-FSR-1068
	1,20 X 30 m, 1 szt, 16,7 kg	101-1-FSR-1109	101-1-FSR-1069
	1,60 m x 30 m, 1 szt, 22,2 kg	101-1-FSR-1072	101-1-FSR-1086
	Mata na beczkę Ø 56 cm, 25 szt, 1,9 kg	-	101-1-FSR-1013
Sorbenty specjalistyczne do oleju 	Poduszka kanałowa do oleju 13 cm x 0,6 m, 10 szt, 5 kg	101-1-FSR-1081	
	Zapora hydrofobowa 20 cm x 3 m, 4 szt, 13,2 kg	101-1-FSR-1059	
	Zapora hydrofobowa 13 cm x 3 m, 4 szt, 8,4 kg	101-1-FSR-1078	
	Wstęga do oleju 48 cm x 15 m, 4 szt, 12 kg	101-1-FSR-1007	
	Wstęga do oleju 48 cm x 30 m, 2 szt, 12 kg	101-1-FSR-1008	



ZESTAWY SORBENTÓW

MOBILNE ZESTAWY SORBENTÓW

Nieodzowne do skutecznego przeciwdziałania w razie rozlewów awaryjnych.

Zestaw sorbentów przystosowany do szybkiego usuwania wycieków podczas wystąpienia awarii środowiskowej. Mobilny pojemnik ułatwia przedostanie się na miejsce wycieku a zawarte w nim sorbenty przyspieszają jego ograniczenie i neutralizację.



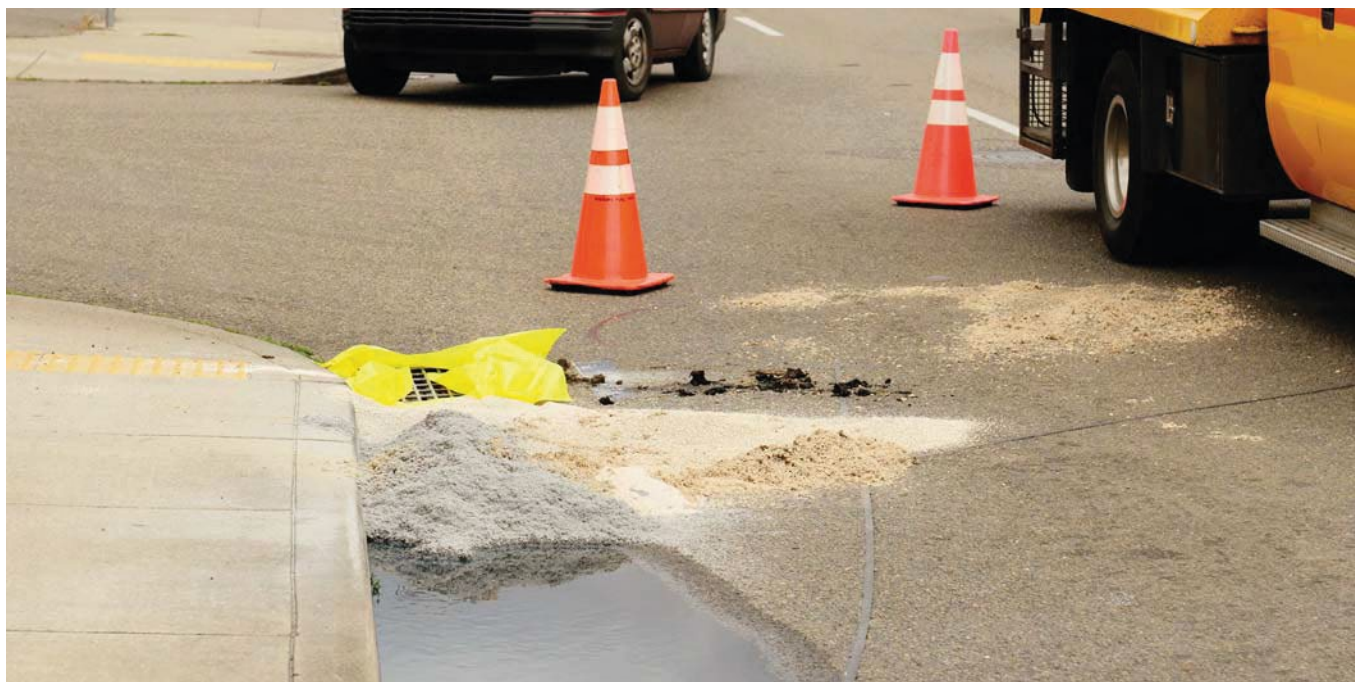
Każdy zestaw w trzech wariantach:

- Sorbenty olejowe
- Sorbenty uniwersalne
- Sorbenty chemiczne

	ADR	120 l	240 l	360 l	Uzupełnienie
Uniwersalny	101-2-FSR-1011	101-2-FSR-1018	101-2-FSR-1019	101-2-FSR-1020	uzupełnienie zestawu pod indywidualne zamówienie w zależności od potrzeb
Olejowy	101-2-FSR-1031	101-2-FSR-1015	101-2-FSR-1016	101-2-FSR-1017	
Chemiczny	101-2-FSR-1030	101-2-FSR-1012	101-2-FSR-1013	101-2-FSR-1014	
SKŁAD					
Pojemnik	-	1 szt.	1 szt.	1 szt.	
Maty	20 szt.	50 szt.	125 szt.	200 szt.	
Poduszki 25 cm x 25 cm	-	9 szt.	13 szt.	29 szt.	
Rękawy Ø 7,5 cm x 1,2 m	2 szt.	10 szt.	20 szt.	36 szt.	
Gogle	1 szt.	1 szt.	2 szt.	3 szt.	
Maska	1 szt.	1 szt.	2 szt.	3 szt.	
Pochłaniacz	-	1 szt.	2 szt.	3 szt.	
Rękawice	1 szt.	1 szt.	2 szt.	3 szt.	
Kombinezon	1 szt.	1 szt.	2 szt.	3 szt.	
Worki na odpady	1 szt.	3 szt.	6 szt.	10 szt.	



Oferowane w formie granulatu. Przeznaczone do usuwania wszelkiego typu wycieków od płynów przemysłowych, zawiesin wodnych, przez węglowodory (ropa, benzyna, oleje), rozpuszczalniki organiczne, do związków zasadowych. Charakteryzują się dobrymi właściwościami absorpcyjnymi oraz mechanicznymi. Przeznaczone do stosowania zarówno wewnątrz, jak i na zewnątrz pomieszczeń, do usuwania wycieków spod maszyn, urządzeń, nieszczelnych pojemników i beczek oraz placów manewrowych. Powszechnie używane przez przemysł ogólny, sektor energetyczny, firmy serwisowe i sprzątające, koleje, straż pożarną, firmy transportowe.



**Sorbent sypki uniwersalny 4safety
20 kg**

101-1-PSC-1001

Surowiec	granulowany glinokrzemian
Ciężar nasypowy	750 g/l
Granulacja	0,5 - 1,0 mm
Opakowanie	worek 20 kg
Zdolność wchłaniania	ponad 80%
Palność	trudnopalny

UŻYTKOWANIE SORBENTÓW

DZIAŁANIA PREWENCYJNE I DOBRA PRAKTYKA

Aby zawsze być zabezpieczonym na wypadek wycieku należy zadbać o zapas sorbentu.

- **Jak duży zapas?** Wszystko zależy od wielkości składowanych, ilości znajdujących się w nim cieczy niebezpiecznych składowanych i używanych na co dzień.
- **Jak używać sorbentu?** W zależności od rodzaju i miejsca występowania wycieku:



Jako dywan w celu ochrony podłogi



Podczas prac laboratoryjnych



Podczas prac konserwacyjnych np: urządzeń zakładowych



W połączeniu z matą ergonomiczną podczas prac stojących



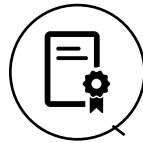
Do usuwania wycieków podczas wystąpienia awarii środowiskowej



Pod ciekące urządzenie



Do usuwania wycieków w zbiornikach wodnych



spełnianie standardów bezpieczeństwa



ochrona pracowników przed poślizgnięciem



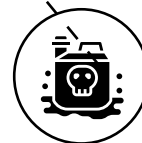
Do usuwania wycieków na rzekach



zapobieganie kosztownym usługom usuwania zanieczyszczeń ze środowiska



ochrona środowiska (zapobieganie przeciekom do wód)



ochrona pracowników przed bezpośrednim kontaktem z substancją niebezpieczną



Sorbent sypki do wycieków na zewnątrz budynków

UWAGA zużyty sorbent przyjmuje cechy charakterystyczne wchłoniętej substancji i może być niebezpieczny dla zdrowia. Należy o tym pamiętać również podczas utylizacji nasączonych sorbentów.

OCHRONA PRZED ROZPRZESTRZENIEM WYCIEKU

102-1-WRA-1046

Wanna wychwytywa pod 4 beczki o podwyższonej nośności



118-1-WRA-1001

Awaryjne opakowanie na beczkę



REAKCJA NA WYCIEK

Zestawy sorbentów/apteczki ekologiczne dla prawidłowego ograniczenia rozlewu, absorpcji, neutralizacji i utylizacji. Aby skutecznie usuwać rozlewy należy pamiętać, aby zawsze mieć wystarczającą ilość sorbentów. Najwygodniejszą formą przechowywania sorbentów jest apteczka ekologiczna w formie zestawu sorbentów w mobilnym pojemniku. Dzięki takiemu rozwiązaniu, wszystkie niezbędne materiały do neutralizacji wycieku znajdują się w jednym miejscu i w łatwy i szybki sposób można je przewieźć na miejsce wycieku.



Oferujemy szkolenia z zakresu stosowania sorbentów polipropylenowych w razie wystąpienia wycieku.

SZKOLENIE PROWADZONE JEST PRZEZ EKSPERTÓW 4SAFETY

Moduł teoretyczny:

- Zasady prawidłowego korzystania z sorbentów
- Zasady postępowania w przypadku wystąpienia awarii
- Sposoby zapobiegania skażeniu środowiska
- Wewnętrzne procedury operacyjne w zakresie usuwania rozlewów

Moduł praktyczny:

- Stosowanie sorbentów oraz sprawdzenie nabytej wiedzy teoretycznej
- Na szkolenie dostarczane są standardowo zestawy sorbentów 120 l, poprzez które pracownicy sprawdzają się w pozorowanym zdarzeniu
- Grupa dzielona jest na kilka zespołów, z których każdy ma do usunięcia rozlew
- Zakończenie symulacji omówieniem błędów

Do wyboru zestawy olejowe, uniwersalne i chemiczne. Po szkoleniu każdy z pracowników otrzymuje certyfikat. Głównym celem szkolenia jest poprawa szybkości i jakości działania zespołowego w sytuacji awaryjnego rozlewu. Przewidywany czas szkolenia ok 1,5 godziny lub czas indywidualnie ustalony.

SPRAWNIEJSZE KORZYSTANIE Z SORBENTÓW

123-1-PKM-1037

Stojak na sorbent/czyściwo



117-1-WRA-1006

Wózek/mobilna stacja robocza





SZKOLENIE LIKwidACJA ROZLEWÓW

Szkolenia z zakresu bezpiecznej likwidacji rozlewów za pomocą sorbentów polipropylenowych i sykich.

Moduł teoretyczny

- Zasady prawidłowego korzystania z sorbentów
- Zasady postępowania w przypadku wystąpienia awarii
- Sposoby zapobiegania skażeniu środowiska
- Wewnętrzne procedury operacyjne w zakresie usuwania rozlewów

Moduł praktyczny

- Pozorowane zdarzenie dla sprawdzenia nabytych umiejętności
- Praca w zespołach
- Zakończenie symulacji omówieniem błędów

SZKOLENIE LOTO

Wdrożenie systemu Lockout Tagout:

- Audyt wstępny zakończony raportem z zaleceniami wdrożenia systemu
- Szkolenie kadry kierowniczej
- Dobór środków LOTO (sprzęt, blokady, kłódki, stacje)
- Stworzenie instrukcji stanowiskowych i procedur
- Audyt sprawdzający poprawność działania systemu
- Szkolenia dla operatorów

SZKOLENIE AUDYTY ŚRODOWISKOWE

Rozwiązania przemysłowe zapewniające bezpieczeństwo pracowników lub magazynowania materiałów niebezpiecznych związane jest z szeregiem audytów, analiz zgodności z przepisami BHP oraz identyfikacją wymagań prawnych.

Nasi doradcy pomogą w przygotowaniu:

- Zabezpieczenia maszyn, oceny zgodności i wymogów minimalnych
- Zgodności z przepisami prawa ochrony środowiska dla magazynowania substancji niebezpiecznych
- Oceny i analizy legalności obiektów budowlanych
- Analizy i oceny ryzyka wybuchowego
- Wdrożenie systemów zarządzania (ochrona środowiska, efektywność energetyczna, bezpieczeństwo pracy) m.in. ISO 14001, OHSAS 18001, ISO 50001



SERWIS PRZEGLĄDY I KONSERWACJA

Certyfikowany i autoryzowany przegląd, obsługa techniczna i naprawa systemów składowania:

- Szafy ogniodoporne fm i EN 14470
- Kontenery ogniodoporne EI i REI 60-120 min
- Regały przemysłowe PN EN 15635
- Pomiar pionowości regatów i słupów
- Urządzenia awaryjne EN 15154

Utrzymanie dachów płaskich:

- Pomiar ugięć konstrukcji dachu
- Pomiar spiętrzenia wody na dachu
- Montaż paneli fotowoltaicznych

SERWIS MONTAŻ I INSTALACJE

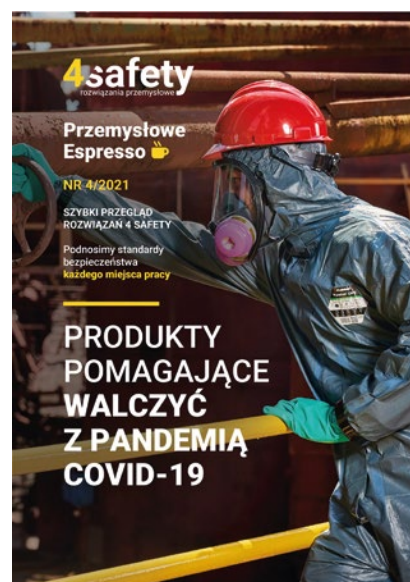
- Montaż zabezpieczeń antypoślizgowych
- Instalacje bramek bezpieczeństwa i wygrodzeń
- Wdrożenie systemu komunikacji bezprzewodowej UWB dla logistyki wewnątrz zakładowej
- Wymiana filtrów w urządzeniach filtrowentylacyjnych dla substancji niebezpiecznych
- Montaż wentylatorów i urządzeń chłodząco-grzewczych dla systemów składowania

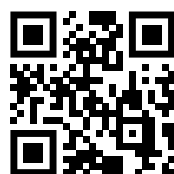
WSPARCIE INWESTYCYJNE ETAPY INWESTYCJI

Na każdym etapie inwestowania w produkty i usługi 4safety, możemy zapewnić

- Konsultacje i wizję lokalną
- Projekt budowlany, projekt wykonawczy
- Wniosek o wydanie warunków zabudowy
- Wniosek o wydanie decyzji o środowiskowych uwarunkowaniach
- Przyłącza, odgromienie, dziennik budowy, zakończenie inwestycji
- Leasing, kredyt
- Finansowanie inwestycji

ZAPISZ SIĘ DO NASZEGO NEWSLETTERA I BĄDŹ NA BIEŻĄCO Z KOLEJNYMI NUMERAMI:





**K
O
N
T
A
K
T**

TELEFONICZNIE

+48 600 000 306
+48 227 603 324

PRZEZ INTERNET

www.4safety.pl
biuro@4safety.pl

POCZTĄ

4safety
ul. Wiejska 5
05-250 Radzymin

4safety
rozwiązania przemysłowe