

# 4safety

rozwiązania przemysłowe



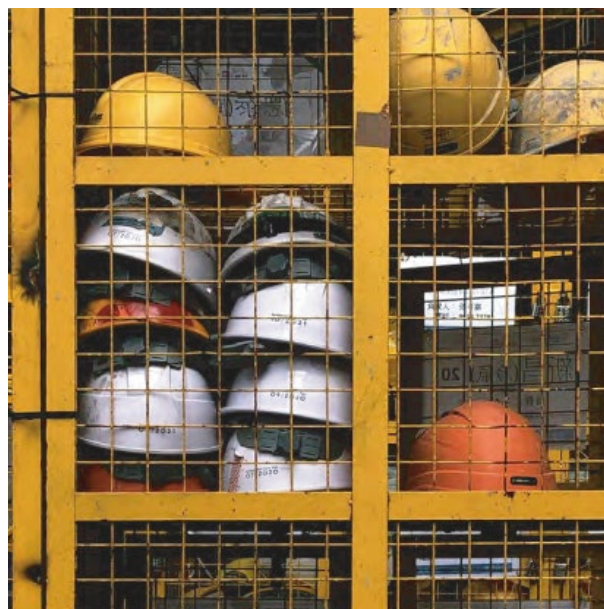
OCHRONA ŚRODOWISKA



SKŁADOWANIE I LOGISTYKA



UTRZYMANIE RUCHU



BEZPIECZEŃSTWO



# STANOWISKA PRACY



	STR
ZABEZPIECZENIA ANTYPOŚLIZGOWE	100
MATY ERGONOMICZNE	102
URZĄDZENIA AWARYJNE	114
PŁYNY DO PŁUKANIA OCZU	117
LATARKI	118

# ZABEZPIECZENIA ANTYPOŚLIZGOWE

Zabezpieczenia antypoślizgowe zmniejszają ryzyko poślizgnięcia się i zapewniają bezpieczną pracę. Spełniają europejskie normy BHP



## TAŚMY ANTYPOŚLIZGOWE

Odporne na ścieranie oraz substancje ropopochodne. Zakres temperatur do stosowania od -40 do +80° C. Bardzo elastyczne dzięki czemu nadają się do formowania na krawędziach stopni. Możliwość chodzenia zaraz po naklejeniu, maksymalną przyczepność uzyskuje po 72 godzinach.

- Szerokość 25, 50, 75, 100, 150 mm
- Długość rolki 18,3 m
- Grubość: 1 mm
- Antypoślizgowość R10



## KRATY GRP

Wykonane z odpornego tworzywa sztucznego wzmocnionego włóknem szklanym, są doskonałą alternatywą dla krat wykonanych ze stali. Znajdują zastosowanie w gałęziach przemysłu chemicznego i spożywczego.

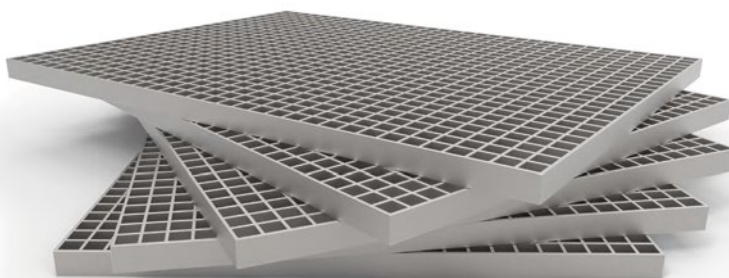
- odporne na korozję
- bezostługowe
- lżejsze od stali
- wieloletnia żywotność
- łatwe w obróbce



niepalne

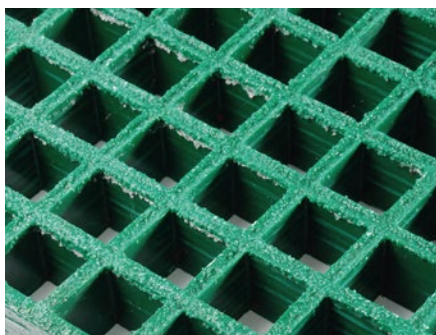


chemoodporne



PRZYKŁADOWE ZASTOSOWANIA KRAT GRP:

- przejścia techniczne
- podesty dostępne
- podłogi przemysłowe
- mosty i nakładki dla pieszych
- podesty przy maszynach
- pokłady na statkach
- podłogi
- pokrycia kanałów





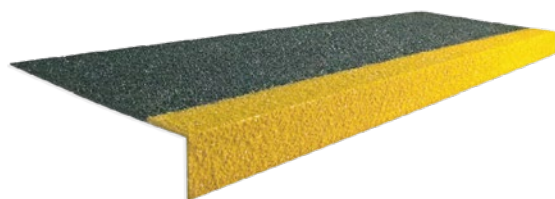
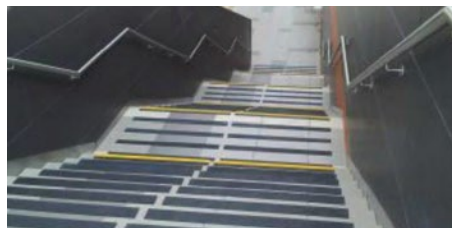
niepalne



chemoodporne

**PASY NA SCHODY**

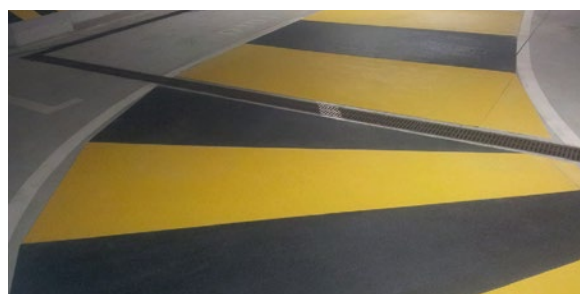
- Grubość: 2 mm
- Materiał: laminat poliestrowo – szklany
- Gradacja 16 lub 24 ziarenek na cm<sup>2</sup>
- Kolor: czarny
- Dowolny wymiar – tworzone z płyt

**NAKŁADKI NA STOPNIE**

- Profile z tlenku glinu i żywicy
- Grubość 4 mm
- Materiał: laminat poliestrowo – szklany
- Gradacja 16 ziarenek na cm<sup>2</sup>
- Kolor czarny, żółty i czarnożółty
- Standardowe wymiary: 3200 x 350 x 55 mm i 3200 x 250 x 55 mm

**NAKŁADKI NA KRAWĘDZIE**

- Grubość: 4 mm
- Materiał: laminat poliestrowo – szklany
- Gradacja 16 ziarenek na cm<sup>2</sup>
- Kolor czarny i żółty
- Standardowe wymiary: 3200 x 55 x 55 mm i 3200 x 85 x 55 mm

**MATY ANTYPOŚLIZGOWE**

- Grubość: 2 mm, 4 mm
- Materiał: laminat poliestrowo – szklany
- Gradacja 16 ziarenek na cm<sup>2</sup>
- Kolor czarny i żółty
- Standardowe wymiary: 3000 x 1220 mm

**NAKŁADKI NA SZCZEBLE DRABIN**

- Grubość: 3 mm
- Materiał: laminat poliestrowo – szklany
- Gradacja 16 ziarenek na cm<sup>2</sup>
- Kolor żółty
- Standardowe wymiary: na wszystkie szczelby drabin okrągłe oraz prostokątne

**NAKŁADKI ALUMINIOWE**

- Grubość: 4 mm
- Materiał: Aluminium i laminat poliestrowo – szklany
- Gradacja 16, 24, 40 ziarenek na cm<sup>2</sup>
- Kolor dowolny kolor palety RAL
- Standardowe wymiary: 3200 x 55 x 55 mm i 3200 x 70 x 30 mm

# MATY ERGONOMICZNE

Maty ergonomiczne to połączenie odpowiednich rodzajów **gum i tworzyw winylowych**. Mają na celu zapewnienie jak najwyższego **komfortu i bezpieczeństwa** pracowników. Posiadają właściwości **antyzmęczeniowe oraz antypoślizgowe**, redukują narastanie zmęczenia osoby stojącej na macie. Są przeznaczone dla osób, które długo **pracują w pozycji stojącej**. Specjalnie skonstruowana powierzchnia poprawia krążenie kończyn dolnych pracownika na stanowisku roboczym. Posiada też właściwości **amortyzacyjne**, dzięki czemu kręgosłup, biodra i kolana osób stojących na macie są mniej obciążone.



**PIERWSZY PRZYPADK** – ból nie tylko dolnego odcinka pleców, ale także wielu innych części ciała spowodowany długotrwałą pracą w pozycji stojącej.



**NAJSILNIEJSZY BÓL** w dolnej części pleców występuje u osób stojących-dziennie przez 4 godziny lub dłużej.

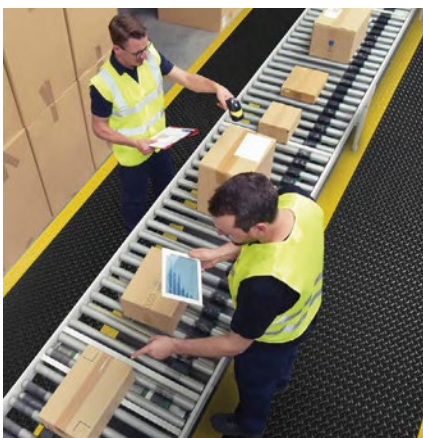


**DRUGI PRZYPADK** – poślizgnięcia, poprzez śliską posadzkę, rozlane płyny, zbyt szybkie poruszanie.

**1 NA 6** wypadków przy pracy jest wynikiem poślizgnięcia się lub upadku, co przekłada się na 35% wszystkich roboczo-dniówek straconych na skutek wypadków.

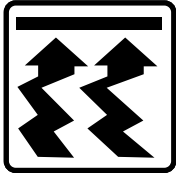


Te dwa przypadki znajdują swoje rozwiązanie w jednym, odpowiednio dobranym produkcie – macie ergonomicznej. Maty są rozwiązaniem korzystnym zarówno dla pracowników jak i pracodawcy

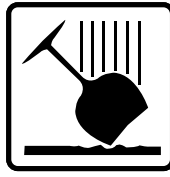


## GŁÓWNE FUNKCJE I OZNACZENIA

## NAJWAŻNIEJSZE WSPÓLNE CECHY MAT ERGONOMICZNYCH

**IZOLACJA**

Maty zabezpieczają pracowników przed kontaktem z zimnymi i mokrymi posadzkami. Poprawiają ogólne samopoczucie pracowników.

**AMORTYZACJA**

Maty amortyzują i chronią przed zniszczeniem spadające materiały, narzędzia oraz samą posadzkę. Tłumią hałas.

**REDUKCJA ZMĘCZENIA**

Maty wykonane z odpowiednich, sprężystych materiałów poprawiają krążenie krwi w nogach, redukują zmęczenie i zwiększają komfort pracy.

**ANTYPOŚLIZGOWE**

Maty zwiększają przyczepność dzięki odpowiednim fakturom i wzorom powierzchni.

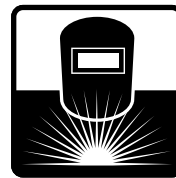
## DODATKOWE CECHY MAT SPECJALISTYCZNYCH

**ESD**

Antystatyczne maty wykonane z materiałów przewodzących. Nadają się do stosowania w strefach chronionych **EPA**. Zabezpieczają przed szkodliwym działaniem elektryczności statycznej.

**OLEJODPORNE**

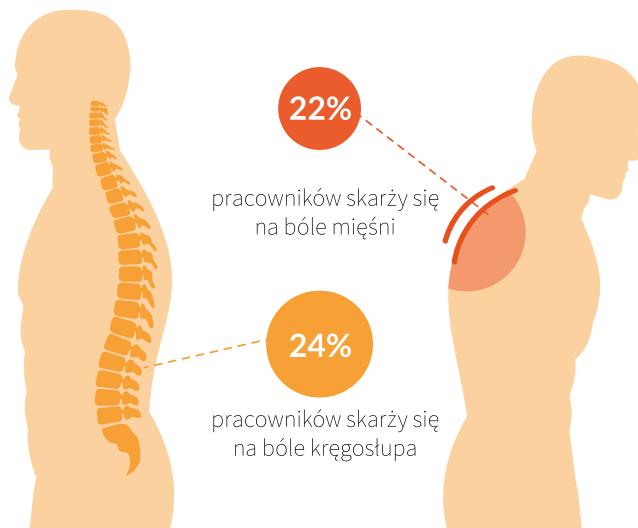
Maty przystosowane do kontaktu z olejami w środowisku przemysłowym.

**SPAWALNICZE**

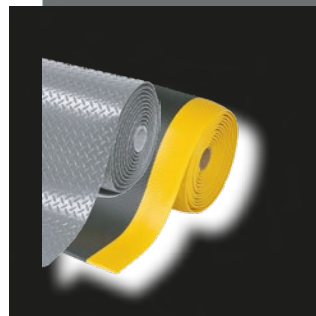
Maty wykonane z mieszanek gum odpornych na gorące opiłki, odpryski, przystosowane do użytkowania podczas prac spawalniczych.

**OGNIODPORNE**

Maty odporne na ogień i wysokie temperatury, testowane przez niezależne laboratoria.

**DOLEGLIWOŚCI  
MIĘŚNIOWO-SZKIELETOWE**

**OBOWIĄZEK ZAPEWNIENIA  
BEZPIECZNEGO MIEJSCA PRACY  
DOTYCZY 100% PRACODAWCÓW**
**ZADBAJ**

o komfort  
większość pracowników  
PRZ ODPOWIEDNIĄ MATĘ



# MATY ERGONOMICZNE

**MODEL: D79, H26**

**GRUBOŚĆ:** 14 mm  
**MATERIAŁ:** 4,7 mm PVC + 9,3 mm pianka winylowa  
**WAGA:** 5,5 kg/m<sup>2</sup>  
**KLASYFIKACJA OGNIOWA:** Bfl-S1 wg DIN EN ISO-13501-1  
**ANTYPOŚLIZGOWOŚĆ:** R10 wg DIN51130 i BG-rule BGR181  
**WYKOŃCZENIE:** spąd z 4 stron  
**CERTYFIKAT:** NFSI

**OBSZARY: SUCHY**

**UŻYTKOWANIE: BARDZO INTENSYWNE**



## WSPÓLNE CECHY:

- Technologia Uni Fusion – odklejenie górnej od dolnej warstwy jest niemożliwe
- Zalecenia OSHA 1910 - 144 - żółte krawędzie
- Spód pokryty powłoką przeciw przesuwaniu
- Ryflowany wzór gwarantuje dobrą przyczepność i łatwe obroty
- Nie zawiera DOP, DMF i substancji niszczących warstwę ozonową, nie zawiera silikonu i metali ciężkich

**Kolory:**



**Wymiary:**

**D79** – 60 cm x 91 cm, 91 cm x 150 cm,  
91 cm x 3 m, 91 cm x 6 m



**H26** – Pełne rolki o długości 22,8 m  
Długości na zamówienie o szerokościach:  
60 cm, 91 cm, 122 cm, 152 cm

**Testowanie wyrobu:**

	Good	Better	Best
<b>Odporność na zużycie</b>			
<b>Właściwości antypoślizgowe</b>			
<b>Redukcja zmęczenia</b>			



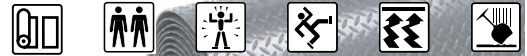


**MODEL: D06, D13, D19, D17**

**GRUBOŚĆ:** 12,7 mm  
**MATERIAŁ:** pianka winylowa  
**WAGA:** 4 kg/m<sup>2</sup>  
**KLASYFIKACJA OGNIOWA:** class 2 wg NFPA Safety Code 101  
**ANTYPOŚLIZGOWOŚĆ:** R10 wg DIN51130 i BG-rule BGR181  
**WYKOŃCZENIE:** spadz z 4 stron

**OBSZARY: SUCHE**

**UŻYTKOWANIE: ŚREDNIO INTENSYWNE**



**WSPÓLNE CECHY:**

- Powłoka Dyna - Shield™ przedłużająca trwałość wyrobu do 50%
- Zalecenia OSHA 1910 - 144 - żółte krawędzie
- Do wyboru 4 rodzaje powierzchni
- Nie zawiera DOP, DMF i substancji niszczących warstwę ozonową, nie zawiera sylikonu i metali ciężkich



**D06** – rowkowanie poprzeczne – dobra przyczepność, łatwość zmiatania, kolory czarno - żółty i szary



**D13** – rowkowanie wzdłuż – dobra przyczepność, kolory czarno - żółty i szary



**D17** – bąbelkowa powierzchnia – najwyższy komfort, kolory czarno żółty i szary



**D19** – powierzchnia o wzorze blachy ryflowanej, kolory czarno żółty, szary i czarny

**Kolory:**



**Wymiary:**

60 cm x 91 cm, 91 cm x 150 cm

Pełne rolki o długości 18,3 m oraz długości na zamówienie o szerokościach: 60 cm, 91 cm, 122 cm

**Testowanie wyrobu:**

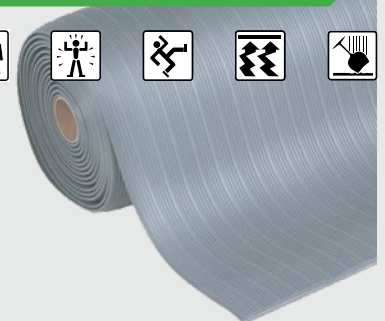
	Good	Better	Best
<b>Odporność na zużycie</b>	[Progress bar]		
<b>Właściwości antypoślizgowe</b>	[Progress bar]		
<b>Redukcja zmęczenia</b>	[Progress bar]		

**MODEL: D10, D11, H25**

**GRUBOŚĆ:** 9,4 mm  
**MATERIAŁ:** mikrokomórkowa pianka winylowa  
**WAGA:** D08, D09-2,8 kg/m<sup>2</sup>, D10, D11-2,3 kg/m<sup>2</sup>, H25-3 kg/m<sup>2</sup>  
**KLASYFIKACJA OGNIOWA:** klasa 2 wg NFPS Safety Code 101  
**ANTYPOŚLIZGOWOŚĆ:** R10 wg DIN51130 i BG-rule BGR181  
**WYKOŃCZENIE:** spadz z 4 stron

**OBSZARY: SUCHE**

**UŻYTKOWANIE: ŚREDNIO INTENSYWNE**



**D10** – wzór rowkowany zwiększa przyczepność, waga 2,3 kg



**H25** – wersja ESD wzór kamyczkowy dla ruchów niekierunkowych łatwe do zmiatania, waga 2,8 kg.



**D11** – wzór kamyczkowy dla ruchów niekierunkowych łatwe do zmiatania, waga 2,8 kg

**Kolory:**



**Wymiary:**

60 cm x 91 cm  
 91 cm x 150 cm

Pełne rolki o długości 18,3 m oraz długości na zamówienie o szerokościach:

60 cm, 91 cm, 122 cm

**Testowanie wyrobu:**

	Good	Better	Best
<b>Odporność na zużycie</b>	[Progress bar]		
<b>Właściwości antypoślizgowe</b>	[Progress bar]		
<b>Redukcja zmęczenia</b>	[Progress bar]		

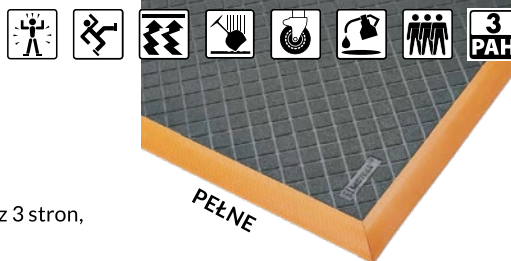
# MATY ERGONOMICZNE

**MODEL: F49**

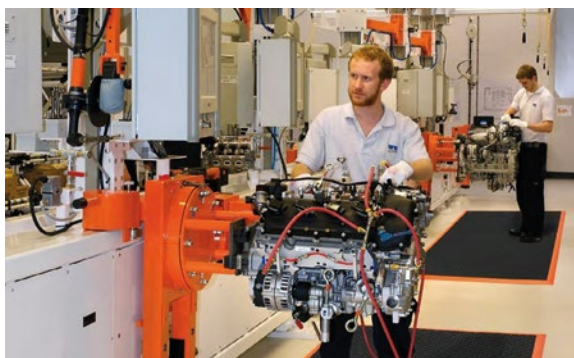
**OBSZARY: SUCHY**

**UŻYTKOWANIE: INTENSYWNE**

- GRUBOŚĆ:** 20 mm  
**MATERIAŁ:** 100% mieszanka gumy nitylowej  
**WAGA:** 15 kg/m<sup>2</sup>  
**ANTYPOŚLIZGOWOŚĆ:** R10 wg DIN51130 i BGR181 wg BG  
**WYKOŃCZENIE:** najazdy w kolorze pomarańczowym zamontowane z 3 stron, spełniają wymagania: OSHA Code 1910-144.  
**CERTYFIKAT:** NFSI



## GŁÓWNE CECHY:



- Odpowiednia do użytku w warunkach trudnych oraz wielozmianowych
- Powierzchnia DiamondGrid™ zapewnia odpowiednią antypoślizgowość rowki na powierzchni odprowadzają niewielkie wycieki olejów
- Odporna na oleje przemysłowe i agresywne chemikalia
- Nie zawiera DOP, DMF i substancji niszczących warstwę ozonową, nie zawiera silikonu i metali ciężkich

**Kolory:**



**Wymiary:**

- 66 cm x 102 cm
- 97 cm x 163 cm
- 97 cm x 315 cm

**Akcesoria:**

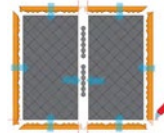
Łącznik



Najazdy 3 stron w komplecie



**Łączenie modułów:**



**Testowanie wyrobu:**

Good Better Best

Odporność na zużycie

Właściwości antypoślizgowe

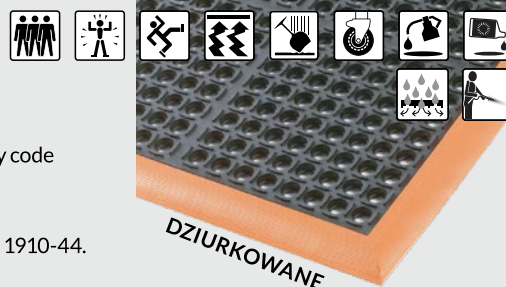
Redukcja zmęczenia

**MODEL: E49**

**OBSZARY: SUCHY, MOKRE, ZAOLEJONE**

**UŻYTKOWANIE: INTENSYWNE**

- GRUBOŚĆ:** 22 mm  
**MATERIAŁ:** 100% mieszanka gumy nitylowej  
**WAGA:** 13 kg/m<sup>2</sup>  
**KLASYFIKACJA:** Cfl-S2 wg DIN EN ISO-13501 i Klasa 1 wg NFPA Safety code  
**OGNIOWA:** 101 i IBC 804.2. Metoda badania ASTM E648-03  
**WYKOŃCZENIE:** zamontowane z 3 stron, spełniają wymagania: OSHA Code 1910-44.



## GŁÓWNE CECHY:

- Odpowiednia do użytku w miejscach gdzie często występują wycieki olejów
- Nie zawiera DOP, DMF i substancji niszczących warstwę ozonową, nie zawiera silikonu i metali ciężkich

**Kolory:**



**Wymiary:**

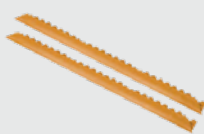
- 66 cm x 102 cm
- 97 cm x 163 cm
- 97 cm x 315 cm

**Akcesoria:**

Łącznik



Najazdy 3 stron w komplecie



**Łączenie modułów:**



**Testowanie wyrobu:**

Good Better Best

Odporność na zużycie

Właściwości antypoślizgowe

Redukcja zmęczenia

**Inne konfiguracje:** Możliwość zamówienia maty w innej konfiguracji i niestandardowych wymiarach

MODEL: E56 - H56SFR

**GRUBOŚĆ:** 19 mm  
**MATERIAŁ:** wytrzymałe mieszanki gum dla różnych zastosowań  
**WAGA:** 12,7 kg/m<sup>2</sup>/moduł  
**ANTYPOŚLIZGOWOŚĆ:** R9 wg DIN 51130  
**WYKOŃCZENIE:** maty kompatybilne z systemem listw najazdowych

OBSZARY: SUCHE

UŻYTKOWANIE: INTENSYWNE



WSPÓLNE CECHY:

- Zalecenia OSHA 1910 - 144 - żółte krawędzie
- Nie zawiera DOP, DMF i substancji niszczących warstwę ozonową, nie zawiera silikonu i metali ciężkich
- Moduły 91 x 91 cm wyposażone w łączniki pozwalające na montaż na dowolnej powierzchni



**E56** - mieszanka 100% gum naturalnych, materiał gumowy ogólnego zastosowania



**E58** - mieszanka 100% gum naturalnych o właściwościach rozpraszających ładunki antystatyczne. Zgodna z normą IEC61340-4-1 (kategoria DIF), zmierzona rezystancja Rg 10<sup>6</sup>-10<sup>9</sup> Ω, Rp 10<sup>6</sup>-10<sup>9</sup> Ω. Opcjonalnie przewody uziemiające



**F56SFR** - mieszanka 100% gum nitylowych, odpor na działanie większości olejów przemysłowych i odpowiednia na stanowiska prac spawalniczych. Klasyfikacja ogniowa Bfl - S1 wg EN13501-1



**F61S** - mieszanka 100% gum nitylowych o właściwościach rozpraszających ładunki antystatyczne. Zgodna z normą IEC61340-4-1 (kategoria DIF), zmierzona rezystancja Rg 10<sup>6</sup>-10<sup>9</sup> Ω, Rp 10<sup>6</sup>-10<sup>9</sup> Ω. Klasyfikacja ogniowa Bfl - S1 wg EN13501-1. Odporna na działanie większości olejów przemysłowych i odpowiednia na stanowiska prac spawalniczych. Dodatkowo można dokupić przewody uziemiające



**F56SM** - mieszanka 100% gum nitylowych, odporna na działanie większości olejów przemysłowych



**H56SFR** - mieszanka 100% gum nitylowych, powierzchnia ciarna Grip Step do miejsc o zwiększonym ryzyku poślizgnięcia, odporna na działanie większości olejów przemysłowych i odpowiednia na stanowiska prac spawalniczych. Klasyfikacja ogniowa Bfl - S1 wg EN13501-1

Kolory:

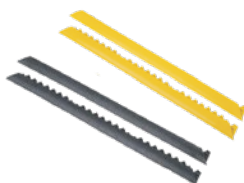


Wymiary:

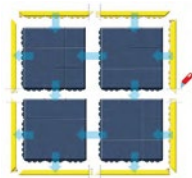
91 cm x 91 cm

Akcesoria:

Najazdy 95 x 5 cm



Łączenie modułów:



Testowanie wyrobu:

	Good	Better	Best	Superior
Odporność na zużycie				
Właściwości antypoślizgowe				
Właściwości antypoślizgowe (H56SFR)				
Redukcja zmęczenia				

# MATY ERGONOMICZNE

MODEL: E70 - E75

**GRUBOŚĆ:** 19 mm  
**MATERIAŁ:** wytrzymałe mieszanki gum dla różnych zastosowań  
**WAGA:** 3,3 kg/moduł  
**ANTYPOŚLIZGOWOŚĆ:** R10 wg DIN 51130  
**WYKOŃCZENIE:** maty kompatybilne z systemem listw najazdowych

OBSZARY: SUCHY

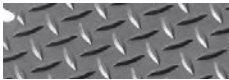
UŻYTKOWANIE: INTENSYWNE



MODUŁOWE

## WSPÓLNE CECHY:

- Nie zawiera DOP, DMF i substancji niszczących warstwę ozonową, nie zawiera silikonu i metali ciężkich
- Moduły 45 x 45 cm wyposażone w łączniki pozwalające na montaż na dowolnej powierzchni
- Nadzwyczajna zdolność redukcji zmęczenia dzięki unikalnej, elastycznej konstrukcji maty i powierzchni diamentowej
- Zalecenia OSHA 1910-144 – żółte krawędzie



**E70** – mieszanka 100% gum naturalnych, materiał ogólnego zastosowania



**E75** – mieszanka 100% gum nitylowych. Klasyfikacja ogniowa Bfl – S1 wg EN13501-1. Odporna na działanie większości olejów przemysłowych i odpowiednia na stanowiska prac spawalniczych



**E72** – mieszanka 100% gum nitylowych, odporna na działanie większości olejów przemysłowych



**E74** – mieszanka 100% gum nitylowych o właściwościach rozpraszających ładunki antystatyczne. Zgodna z normą IEC61340-4-1 (kategoria DIF), zmierzona rezystancja  $R_g 10^6-10^9 \Omega$ ,  $R_p 10^6-10^9 \Omega$ .



**E73** – mieszanka 100% gum naturalnych o właściwościach rozpraszających ładunki antystatyczne. Zgodna z normą IEC61340-4-1 (kategoria DIF), zmierzona rezystancja  $R_g 10^6-10^9 \Omega$ ,  $R_p 10^6-10^9 \Omega$ . Opcjonalnie przewody uziemiające.

Klasyfikacja ogniowa Bfl – S1 wg EN13501-1. Odporna na działanie większości olejów przemysłowych i odpowiednia na stanowiska prac spawalniczych. Opcjonalnie przewody uziemiające



Kolory:

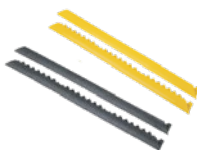


Wymiary:

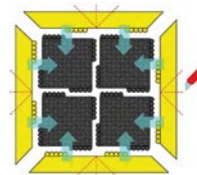
91 cm x 91 cm

Aksesoria:

Najazdy 95 x 15 cm



Łączenie modułów:



Testowanie wyrobu:

Good Better Best

Odporność na zużycie

Właściwości antypoślizgowe

Redukcja zmęczenia

**MODEL: D60, D63, D64, D65**

**OBSZARY: SUCHE**

**UŻYTKOWANIE: INTENSYWNE**

**GRUBOŚĆ:** 13 mm  
**MATERIAŁ:** wytrzymałe mieszanki gum dla różnych zastosowań  
**WAGA:** 10 kg/moduł  
**ANTYPOŚLIZGOWOŚĆ:** R9 wg DIN 51130  
**WYKOŃCZENIE:** maty kompatybilne z systemem listw najazdowych



**WSPÓLNE CECHY:**

Zalecenia OSHA 1910-144 – żółte krawędzie

- Nie zawiera DOP, DMF i substancji niszczących warstwę ozonową, nie zawiera silikonu i metali ciężkich
- Moduły 91 x 91 cm wyposażone w łączniki pozwalające na montaż na dowolnej powierzchni
- Nadzwyczajna zdolność redukcji zmęczenia dzięki unikalnej, elastycznej konstrukcji maty i powierzchni bąbelkowej
- Od spodu mata jest podzielona siatką na sekcje 30 cm x 30 cm, która ułatwia docinanie maty i dopasowanie do niemalże każdego obszaru



**D60** – mieszanka 100% gum naturalnych, materiał ogólnego zastosowania



**D62** – mieszanka 100% gum nitylowych, odporna na działanie większości olejów przemysłowych



**D63** – mieszanka 100% gum naturalnych o właściwościach rozpraszających ładunki antystatyczne



**D64** – mieszanka 100% gum naturalnych o właściwościach rozpraszających ładunki antystatyczne. Zgodna z normą IEC61340-4-1 (kategoria DIF), zmierzona rezystancja  $R_g 10^6-10^9 \Omega$ ,  $R_p 10^6-10^9 \Omega$ . Klasyfikacja ogniowa Bfl - S1 wg EN13501-1. Odporna na działanie większości olejów przemysłowych i odpowiednia na stanowiska prac spawalniczych



**D65** – mieszanka 100% gum nitylowych. Klasyfikacja ogniowa Bfl - S1 wg EN13501-1. Odporna na działanie większości olejów przemysłowych i odpowiednia na stanowiska prac spawalniczych



**Kolory:**

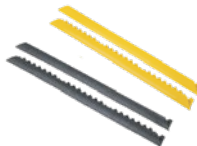


**Wymiary:**

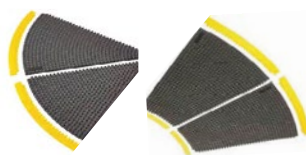
91 cm x 91 cm

**Aksesoria:**

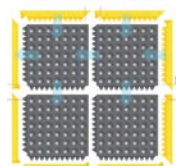
Najazdy 95 x 5 cm



**Dodatkowe elementy:**



**Łączenie modułów:**



**Testowanie wyrobu:**

Good Better Best

Odporność na zużycie

Właściwości antypoślizgowe

Redukcja zmęczenia

# MATY ERGONOMICZNE

**MODEL: E50 - H50SFR**

**GRUBOŚĆ:**

19 mm

**MATERIAŁ:**

wytrzymała mieszanka gum dla różnych zastosowań

**WAGA:**

10,8 kg/moduł

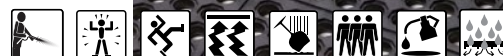
**ANTYPOŚLIZGOWOŚĆ:**

R10 wg DIN 51130

**WYKOŃCZENIE:**

maty kompatybilne z systemem listw najazdowych, otwory odprowadzające płyny i wentylujące podłoże

**UŻYTKOWANIE: INTENSYWNE**



## WSPÓLNE CECHY:

- Zalecenia OSHA 1910-144 – żółte krawędzie
- Nie zawiera DOP, DMF i substancji niszczących warstwę ozonową, nie zawiera sylikonu i metali ciężkich
- Moduły 91 x 91 cm wyposażone w łączniki pozwalające na montaż na dowolnej powierzchni



**E50** – mieszanka 100% gum naturalnych, materiał do ogólnego zastosowania



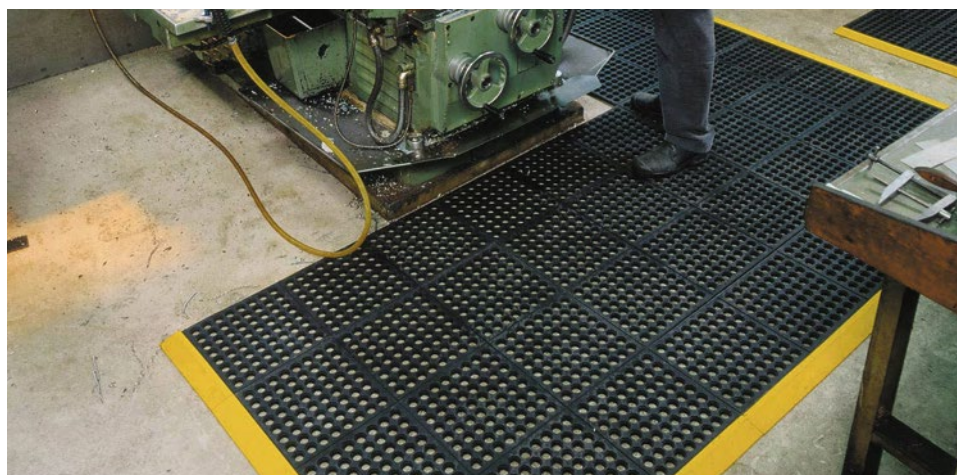
**F50S** – mieszanka 100% gum nitylowych, odporna na działanie większości olejów przemysłowych



**F50SFR** – mieszanka 100% gum nitylowych. Ognioodporność: Bfl - S1 wg EN13501-1. Odporna na działanie większości olejów przemysłowych, może być stosowana na stanowiskach prac spawalniczych



**H50SFR** – mieszanka 100% gum nitylowych. Powierzchnia cierna Grip Step® do miejsc o zwiększonym ryzyku potknięcia. Klasyfikacja ogniowa Bfl - S1 wg EN13501-1. Odporna na działanie większości olejów przemysłowych i odpowiednia na stanowiska prac spawalniczych



**Kolory:**

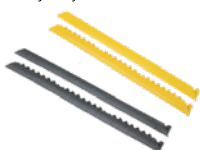


**Wymiary:**

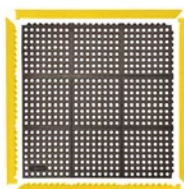
91 cm x 91 cm

**Akcesoria:**

Najazdy 95 x 5 cm



**Łączenie modułów:**



**Testowanie wyrobu:**

	Good	Better	Best	Superior
<b>Odporność na zużycie</b>				
<b>Właściwości antypoślizgowe</b>				
<b>Właściwości antypoślizgowe H50SFR</b>				
<b>Redukcja zmęczenia</b>				

## MODEL: G50, G51, G50RS, G52, G53

Wysoka odporność na rozdarcie i ścieranie, stosowane jako wykładziny na podłogi, półki i wszelkiego rodzaju zastosowania przemysłowe w warsztatach, w pobliżu maszyn i w dowolnym miejscu, w którym przedmioty mogą się ślizgać na stołach warsztatowych, wózkach, samochodach lub kabinach ciężarówek. Odporne na rozcieńczone kwasy i zasady.

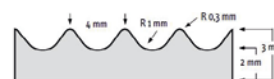


### DROBNOROWKOWE



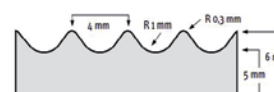
**G50** – wymiar maty czarna 100 cm x 10 m – profil drobnorowkowy, 3 mm, guma SBR

- Dostępny również kolor szary,
- Dostępne inne wymiary 120 cm x 10 m, 100 cm x 10 m
- Dostępne również w metrach bieżących
- Twardość (ISO7619, DIN53505)
- Gęstość: (DIN53519): czarna 1.5 g/m<sup>3</sup>
- Wytrzymałość na rozciąganie (DIN53504): 3.5 Mpa
- Pęknięcie przy wydłużeniu: (DIN53504): 250%
- Odporność na ścieranie (ISO4649, DIN53516): 300 - 500 mm<sup>3</sup>
- Odporność na temperatury, czarna -30 °C , +70 °C , szara -20 °C , +70 °C



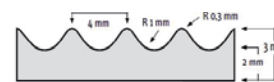
**G51** – wymiar maty 100 cm x 10 m – profil drobnorowkowy, 6 mm.

- Dostępna również w metrach bieżących



**G50RS** – wymiar maty 100 cm x 10, profil drobnorowkowy, 3 mm, guma NBR/SBR,

- Odporna na smary
- Twardość (ISO7619, DIN53505)
- Gęstość: (DIN53519): czarna 1.5 g/m<sup>3</sup>
- Wytrzymałość na rozciąganie (DIN53504): 3.5 Mpa
- Pęknięcie przy wydłużeniu: (DIN53504): 250%
- Odporność na ścieranie (ISO4649, DIN53516): 300 - 500 mm<sup>3</sup>
- Odporność na temperatury -10 °C , +70 °C .
- Wymiary: Dostępne również w metrach bieżących



### SZEROKOROWKOWE



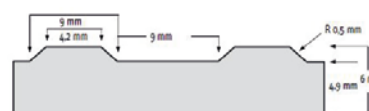
**G52** – wymiar maty 100 cm x 10 m, profil szerokorowkowy, 3 mm

- Dostępny również wymiar: 120 cm x 10 m oraz w metrach bieżących



**G53** – wymiar maty 120 cm x 10 m, profil szerokorowkowy, 6 mm

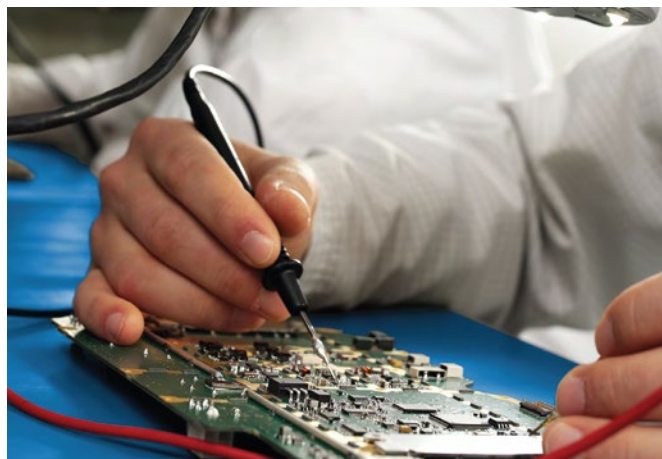
- Dostępny również w metrach bieżących





W obiektach przemysłowych ludzie są jednym z głównych generatorów elektryczności statycznej. Chodzenie czy siedzenie na wybranych powierzchniach może generować **kilka tysięcy woltów** na ciele człowieka. Przez **brak odpowiednich zabezpieczeń** ładunki elektrostatyczne mogą powodować nieprzyjemne **wstrząsy elektryczne u pracowników** oraz niezauważalnie **uszkodzić wrażliwe urządzenia** elektryczne.

**Maty antystatyczne ESD** to powierzchnie robocze i maty podłogowe **chroniące pracowników** przed wstrząsami spowodowanymi elektrycznością statyczną oraz **zabezpieczające blat stołu** i wrażliwe urządzenia elektryczne znajdujące się na nim przed uszkodzeniem.



- Maty zgodne z normą: IEC61340-4-1
- Rezystancja:  $R_g 10^6 - 10^9 \Omega$ ,  $R_p 10^6 - 10^9 \Omega$
- Ładunek elektrostatyczny (test chodzenia), spełnia wymagania norm ISO6356 i EN1815

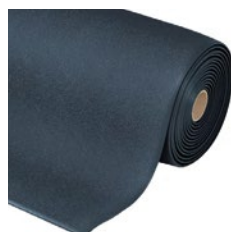
## CZY WIESZ, ŻE...

W CELU OSIĄGNIĘCIA ZABEZPIECZENIA OBSZARU PRACY ZGODNEGO Z NORMĄ IEC 61340-5-1 LUB ANSI EOS/ESD 6.1

wszystkie przewodniki w środowisku pracy, w tym personel, muszą zostać uziemione do tego samego punktu uziemienia, tworząc równowagę pomiędzy wszystkimi elementami a personelem.



**H26 - STR. 102**



**H25 - STR. 103**



**E58 - STR. 105**



**F61S - STR. 105**



**E73 - STR. 106**



**E74 - STR. 106**



**D63 - STR. 107**



**D64 - STR. 107**

## POLECAMY RÓWNIEŻ:

Mata na blat roboczy rozpraszająca ładunki elektrostatyczne. Chroni blat stołu i zabezpiecza wrażliwe elementy przed uszkodzeniem przez ładunki elektrostatyczne. Opcjonalnie dostępne jest gniazdko 10 mm do podłączenia maty do zalecanego wspólnego przewodu uziemienia. Wymiar 60 cm x 12,2 m grubość 6,4 mm



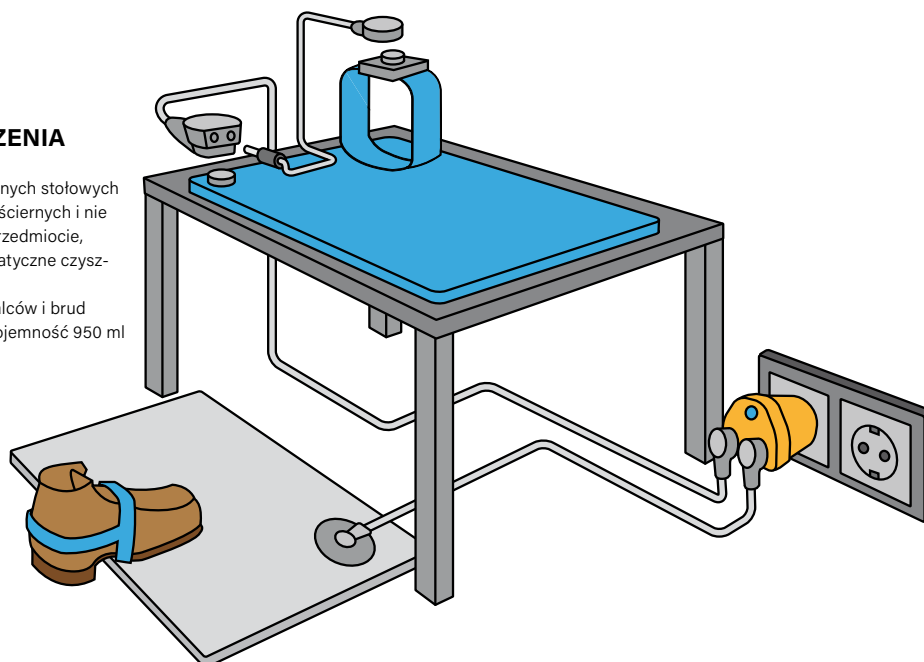


## ŁĄCZENIE ELEMENTÓW ZA POMOCĄ AKCESORIÓW:

## ŚRODEK DO CZYSZCZENIA



- Środek do czyszczenia mat antystatycznych stołowych i podłogowych. Nie zawiera substancji ściernych i nie pozostawia powłoki na czyszczonym przedmiocie, poprawiając właściwości antyelektrostatyczne czyszczonych powierzchni
- Skutecznie usuwa osady oleju, ślady palców i brud
- Oferowany w butelce z rozpylaczem. Pojemność 950 ml



## PRZEWÓD DO UZIEMIENIA MATY

- Przewód 4,5 m z wtyczką, przeznaczony do podłączenia maty do uziemienia
- Łatwa instalacja, wystarczy podłączyć wtyczkę do maty i łącznik do uziemienia
- Niskoprofilowa wtyczka chroni przed przypadkowym odłączeniem uziemienia od maty
- Rezystor 1MΩ między matą a uziemieniem
- Dostępny z łącznikiem oczkowym lub gniazdem 10 mm
- Spełnia wymagania norm ANSI/ESD S - 20.20 i EIA6.25 oraz ANSI/ESD 56.1

## WSPÓLNY PRZEWÓD DO UZIEMIENIA MATY

- Przewód 4,5 m służy do podłączenia jednego lub dwóch pasków nadgarstkowych oraz maty do uziemienia
- Zapewnia wyrównanie potencjałów między wszystkimi przedmiotami
- Łatwy do zainstalowania, wystarczy wetknąć do maty, podłączyć spiralny przewód paska nadgarstkowego i podpiąć łącznik do uziemienia
- Rezystor 1MΩ między matą a uziemieniem
- Dostępny z łącznikiem oczkowym lub gniazdem 10 mm
- Spełnia wymagania norm ANSI/ESD S - 20.20 i EIA6.25 oraz ANSI/ESD 56.1



## WTYCZKA DO UZIEMIENIA

- Służy do podłączenia przewodu uziemiającego do złącza uziemienia
- Rezystor 1MΩ, bolce 3x10 mm małe szpilki, umożliwiają podłączenie kilku przewodów do jednej wtyczki
- Dostępne w wersji kontynentalnej oraz brytyjskiej

## UZIEMIENIE OBUWIA

- Element służący do podłączenia osoby chodzącej lub stojącej do uziemienia poprzez wykorzystanie przewodzącej stopki gumowej, w celu zapewnienia niezbędnego styku elektrycznego między człowiekiem a matą podłogową

## PRZEWÓD SPIRALNY

- Przewód o długości 1,8 m służy do podłączenia paska nadgarstkowego do wspólnego punktu uziemienia na macie stołowej
- Rezystor 1MΩ, gniazdo 10 mm do podłączenia paska nadgarstkowego
- Spełnia wymagania norm EOS/ESD S1, MIL - STD - 1686 i EIA 625

## OPASKA NADGARSTKOWA

- Pasek nadgarstkowy łączy ciało pracownika z uziemieniem i stanowi podstawowy element zapobiegania powstawaniu ładunków elektrostatycznych u ludzi. Przy prawidłowym noszeniu i podłączeniu do uziemienia wszystkie ładunki elektrostatyczne są bezpiecznie odprowadzane do ziemi
- Spełnia wymagania norm EOS/ESD S1, MIL - STD - 1686 i EIA 625

W każdym miejscu pracy, w którym stosuje się substancje żrące istnieje **obowiązek montażu bezpiecznych urządzeń awaryjnych** ratujących zdrowie i życie pracowników w razie wystąpienia wypadku. Niezależnie od ilości stosowanej substancji żrącej oraz rodzaju wykonywanych prac przepisy wykazują obowiązek posiadania urządzenia ratunkowego do obmycia całego ciała – **prysznic bezpieczeństwa, oraz urządzenia do płukania oczu - oczomyjki.**

**Urządzenia awaryjne** powinny być zamontowane maksymalnie 20 metrów od miejsca wykonywanej pracy oraz w takim miejscu aby pracownik był w stanie dotrzeć do urządzenia awaryjnego nie dłużej niż w ciągu 15 sekund.



Należy pamiętać również o tym, że pracownik, który uległ wypadkowi przy pracy może być w szoku pourazowym lub stresie, jego wzrok może być pogorszony, obrażenia mogą utrudniać mu przemieszczanie się. Dlatego urządzenia awaryjne muszą znajdować się w łatwo dostępnym miejscu.

#### **Prysznice**

**zgodne z normą: EN15154-1**

#### **Oczomyjki**

**zgodne z normą: EN15154-2**

Urządzenia awaryjne dzielą się na urządzenia do płukania oczu, urządzenia do płukania całego ciała oraz urządzenia łączone, przystosowane do obu czynności.

### OCZOMYJKI

- Montowane do ściany, do podłogi, do blatu, na platformie
- Z jedną lub dwoma wylewkami
- Z misą lub bez misy
- Z misą polipropylenową, z misą ze stali nierdzewnej
- Malowane proszkowo lub ze stali nierdzewnej



**110-1-WBC-1005** oczomyjka montowana do ściany, wyposażona w misę polipropylenową oraz podwójną wylewkę



### URZĄDZENIA ŁĄCZONE

- Montowane do ściany, podłogi, na platformie.
- Z jedną lub dwoma wylewkami
- Dodatkowe oczomyjki na wyciąganych węzłach
- Uruchamiane za pomocą dźwigni ręcznej lub dodatkowo za pomocą dźwigni nożnej
- Z głowicą z polipropylenu, z głowicą ze stali nierdzewnej
- Z misą polipropylenową, z misą ze stali nierdzewnej
- Malowane proszkowo lub ze stali nierdzewnej

**110-1-WBC-1007** urządzenie łączone montowane do podłogi z dźwignią nożną i ręczną, wyposażone w głowicę i misę z polipropylenu

### PRYSZNICE BEZPIECZEŃSTWA

- Montowane do ściany, sufitu, podłogi, na platformie
- Uruchamiane za pomocą dźwigni ręcznej lub dodatkowo za pomocą dźwigni nożnej
- Z głowicą z polipropylenu, z głowicą ze stali nierdzewnej
- Malowane proszkowo lub ze stali nierdzewnej



**110-1-WBC-1020** prysznic montowany do sufitu, wyposażony w głowicę polipropylenową i dźwignię ręczną

**POLECAMY DODATKOWE OCZOMYJKI NA WĘŻU:**



## PRYSZNICE BEZPIECZEŃSTWA ORAZ URZĄDZENIA ŁĄCZONE

do stosowania na zewnątrz są odporne na temperatury do  $-20^{\circ}\text{C}$ . Woda wewnątrz urządzenia nie zamarza. Dostępne modele do stosowania zarówno w obszarach niebezpiecznych klasy 1, strefa 2, jak i w pozostałych obszarach. Odpowiednie również do stosowania w zimnych pomieszczeniach



### 110-1-UJU-1006

Mobilne urządzenie łączące 114 l – idealne do pracy w warunkach, w których nie ma dostępu do wody. Do użytku wewnętrznego oraz zewnętrznego, izolowane. Odpowiednie do tymczasowego zastosowania. Wyposażone w odporny na korozję ciśnieniowy cylinder z wkładką polipropylenową. Posiada ramę ze stali nierdzewnej i pneumatyczne opony o dużej średnicy z regulowanym rozstawem kół.



### 110-1-UJU-1004

Mrozoodporny prysznic bezpieczeństwa montowany do ściany



### 110-1-UJU-1001

Mrozoodporny prysznic bezpieczeństwa montowany do podłogi z dodatkową dźwignią nożną.

## URZĄDZENIA AWARYJNE ZE ZBIORNIKIEM NA WODĘ

Idealne do zastosowania w miejscach, gdzie nie ma dostępu do bieżącej wody lub gdy dostępna jest tylko zimna bieżąca woda.

### Wyposażone m.in. w

- Zbiornik na wodę od 350 do 1500 l
- Grzałkę zanurzeniową
- Zadaszoną oczomyjkę zabezpieczającą przed kurzem i odpadami
- Zewnętrzny wskaźnik poziomu wody
- Izolacyjne ściany i drzwi dla bardzo niskich lub bardzo wysokich temperatur

### Opcjonalnie

- Sygnalizacja świetlna i dźwiękowa
- Wykonanie ze stali nierdzewnej, panele z pleksi



### 110-1-UJU-1008

Urządzenie awaryjne ze zbiornikiem 350 l. Przeznaczone do stosowania w zakresie temperatur od  $10^{\circ}\text{C}$  do  $40^{\circ}\text{C}$ .

Płyny do płukania oczu na wypadek zaprószenia lub dostania się do oka substancji niebezpiecznej. Kolor butelki zależy od rodzaju zagrożenia dla oka:

**ZGODNE Z NORMĄ PN EN15154-4**



Zielona butelka Plum Eye Wash pomaga usuwać brud i ciała obce.

Niebieska butelka pH Neutral zapewnia natychmiastową pierwszą pomoc w związku z poważnymi wypadkami z udziałem kwasów i zasad.



Nie ma wątpliwości, jak używać butelki. Jasne piktogramy pokazują, jak miękkie butelki są łatwe w obsłudze i przepływają oko delikatnym i równomiernym przepływem.

Ekonomiczny i długi okres trwałości 3 lata. Data ważności jest wyraźnie widoczna na przedniej stronie etykiety.

Szybkie i łatwe otwieranie. Jeden obrót łamie pieczęć i butelka jest gotowy do płukania.

RODZAJ WYLEWKI DOPASOWANY DO PŁUKANIA JEDNEGO OKA LUB OBU OCZU JEDNOCZEŚNIE:

POJEMNOŚĆ BUTELEK



**STANDARD**



**DUO**



**200 ML**



**500 ML**



**1000 ML**

**PRZYKŁADOWE ZESTAWY**

**DOWOLNE KONFIGURACJE BUTELEK W ZESTAWACH**



**110-1-DPL-1010**

Stacja otwarta 1 x 500 ml Eye Wash



**110-1-DPL-1008**

Stacja otwarta 1 x 200 ml pH Neutral, 1 x 500 ml Eye Wash



**110-1-DPL-1011**

Stacja zamknięta 2 x 500 ml Eye Wash

# LATARKI

## LATARKI OŚWIETLAJĄCE MIEJSCE PRACY

dedykowane **głównie dla przemysłu** oraz służb takich jak: policja, straż pożarna, wojsko, koleje oraz **przedsiębiorstw użyteczności publicznej**. Latarki znajdują uznanie wśród wszystkich osób potrzebujących profesjonalnego oświetlenia w miejscu pracy.



## LATARKI CZOŁOWE

wykorzystując czujniki odległości, **intuicyjnie dopasowują moc** strumienia świetlnego do potrzeb. Odpowiednie do montażu na hełmach i kaskach.



regulowany,  
antypoślizgowy  
pasek na głowę

5 trybów  
świecenia



3  
LATA  
GWARANCJI

**HT800RX**  
121-1-WNR-1025

**Zoom 580**  
121-1-WNR-1054

**Zoom 580R**  
121-1-WNR-1055

	HT800RX 121-1-WNR-1025	Zoom 580 121-1-WNR-1054	Zoom 580R 121-1-WNR-1055
<b>Strumień światła</b>	800   494   27   541   29 lumenów	580   270   30   10 lumenów (+ błysk 2hz)	580   270   30   10 lumenów (+ błysk 2hz)
<b>Wiązka światła</b>	550   500   250   500   250 metrów	150   100   35   5 metrów	150   100   35   5 metrów
<b>Czas pracy</b>	2,5   5   169   5   169 godzin	2,5   5,5   18   15 godzin	2,5   5,5   18   15 godzin
<b>Zasilanie</b>	akumulator litowy		3xAAA
<b>W zestawie</b>	kabel USB, pasek na głowę	kabel USB, pasek na głowę	3x baterie alkaiczne AAA, pasek na głowę
<b>Wymiary</b>	46 x 85 x 39 mm	62 x 41 x 43 mm	
<b>Waga</b>	230 g	95 g	
<b>Dodatkowe akcesoria</b>	klipsy na kask, wymienna bateria, zasilacz sieciowy, ładowarka samochodowa		klipsy na kask, zasilacz sieciowy, ładowarka samochodowa
<b>Spełnia normę</b>	IP66		IP64

LATARKI KIESZONKOWE

charakteryzują się **kompaktowym rozmiarem** z solidnym i lekkim aluminiowym korpusem.



**Zoom 370**  
121-1-WNR-1056

**Zoom 500**  
121-1-WNR-1057

**Zoom 110R**  
121-1-WNR-1053

**Zoom 1000R**  
121-1-WNR-1052

<b>Liczba trybów</b>	5		3	5
<b>Strumień światła</b>	370   260   130   30 lumenów (+ błysk 8hz)	500   300   150   20 lumenów (+ błysk 8hz)	110   55   10 lumenów	1000   500   200   50   (+ błysk 8hz)
<b>Wiązka światła</b>	175   145   105   50 metrów	285   230   165   65 metrów	35   22   10 metrów	210   145   95   50 metrów
<b>Czas pracy</b>	2   5   13   60 godzin	1   2   6,5   45 godzin	2,5   5,5   16 godzin	4   7   15   50 godzin
<b>Zasilanie</b>	2 x AA	4 x AAA	akumulator litowy	
<b>W zestawie</b>	2 baterie, pasek na nadgarstek	4 baterie, pasek na nadgarstek	kabel USB, przełącznik na tylnej pokrywie, zaczep na pasek, podstawa magnetyczna	kabel USB, pasek na nadgarstek
<b>Wymiary D x Śr</b>	158 x 29 mm	129 x 38 mm	128 x 18 mm	141 x 29 mm
<b>Waga</b>	150 g	172 g	52 g	166 g
<b>Spełnia normę</b>	IP65	IP66	IP64	IP66

LAMPA RĘCZNA

- wygodna i nowoczesna w gumowej, antywstrząsowej obudowie w ostrzegawczym kolorze
- odporna na wstrząsy i wodoszczelna, wyposażona w hartowane soczewki
- posiada funkcję automatycznego wyłączenia w przypadku awarii prądu (wymaga opcjonalnej ładowarki sieciowej)
- funkcja power bank
- dostępna również w kolorze szaro-niebieskim
- możliwość montażu na ścianie i ładowania w samochodzie

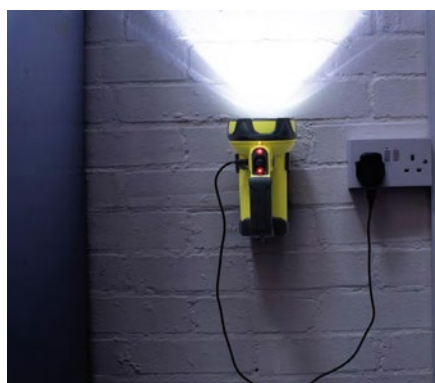


Spełnia normę  
IP54



**TRIO 550**  
121-1-WNR-1041

<b>Liczba trybów</b>	3
<b>Strumień światła</b>	550 275  550 (błysk) lumenów
<b>Wiązka światła</b>	600 300 600 metrów
<b>Czas pracy</b>	3   7  15 godzin
<b>Zasilanie</b>	akumulator litowy
<b>W zestawie</b>	uchwyt ścienny, kabel USB, ładowarka samochodowa USB, pasek na ramię <b>DODATKOWE WYPOSAŻENIE:</b> ładowarka sieciowa
<b>Wymiary</b>	193 x 117 x 132 mm
<b>Waga</b>	650 g



# LAMPY

**LAMPY GALAXY 1000** idealnie nadaje się do inspekcji i innych zadań, w których wymagane jest lekkie przenośne rozwiązanie LED. Lampa wyposażona w uchwyt zapewniający 360° ruch dzięki czemu składa się na płasko i zajmuje minimalną ilość miejsca podczas składowania. Wyposażona w nietłukące soczewki z poliwęglanu i wytrzymałą obudowę ABS

**LAMPY GALAXY PRO** powstała z najtwardszych materiałów kompozytowych do zastosowań przemysłowych, w których niezbędne jest posiadanie wytrzymałych produktów. Wykorzystując najnowszą technologię LED, Galaxy Pro wytwarza imponującą moc wyjściową 3500 lumenów i zapewnia szeroką wiązkę światła na promieniu 30 metrów.

Spełnia normę  
IP54



## PRZENOŚNE OŚWIETLENIE MIEJSCA PRACY

	Galaxy 1000 121-1-WNR-1005	Galaxy Pro 121-1-WNR-1006
Liczba trybów	2	3
Strumień światła	1000   500 lumenów	3500   1750   3500 - 100 (ściemniacz)
Wiązka światła	10   5 metrów	30   15   0-30 metrów
Czas pracy	1h 10 min   3 h 20 min	4   8   24 godziny
Zasilanie	akumulator litowy	
W zestawie	kabel USB	-
Dodatkowe wyposażenie	- ładowarka sieciowa 230V - ładowarka samochodowa - statyw 1,7 m	- stopki magnetyczne - ładowarka samochodowa - statyw 1,7 m
Wymiary	193 x 230 x 63 mm	310 x 350 x 285 mm
Waga	539 g	1,52 kg
Dodatkowe funkcje	- uchwyt i stojak w jednym - regulacja wysokości światła <b>ZAPYTAJ RÓWNIEŻ O DOSTĘPNOŚĆ Galaxy 2000</b>	- składana rączka - uchwyt do statywu - schówek na ładowarkę sieciową - odblaskowe naklejki na podstawie - regulacja wysokości światła



### DODATKOWE WYPOSAŻENIE:

Statyw 1,7 m - do obu modeli

### POLECAMY RÓWNIEŻ:

**121-1-WNR-1016** Zestaw świateł ostrzegawczych LED w walizce



- dostępne w 4 kolorach
- widoczne z odległości ponad 1 kilometra
- zintegrowany magnes
- pływają po powierzchni wody
- zasilane akumulatorem litowym
- walizka z wbudowaną ładowarką + ładowarka sieciowa i samochodowa
- dostępne w zestawie lub pojedynczo

**121-1-WNR-1018** Lampa kontrolna LED Pro 250



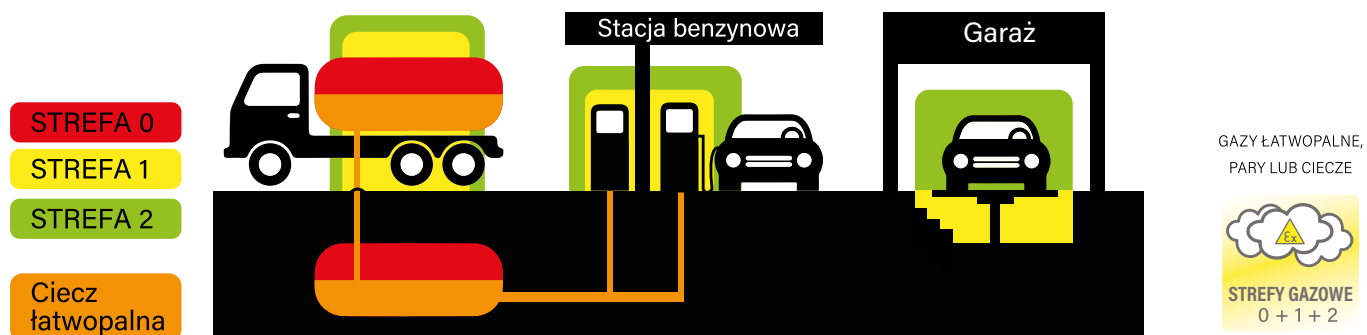
- 2 tryby świecenia
- magnetyczny tył i podstawa do użytku bez użycia rąk
- zasilana akumulatorem litowym
- antypoślizgowy uchwyt
- obrotowa podstawa ładująca + ładowarka sieciowa i samochodowa



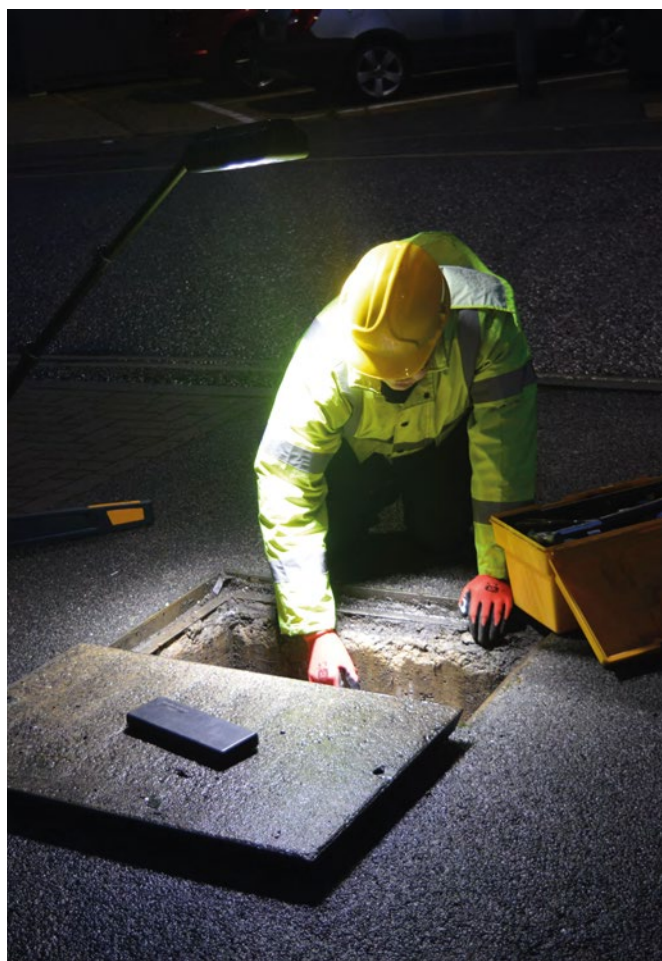
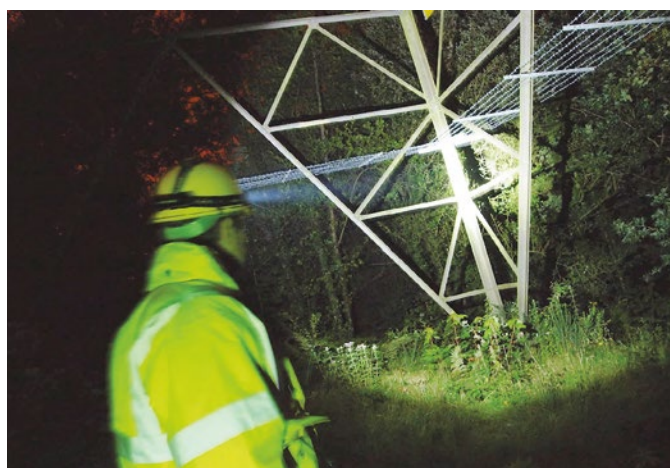
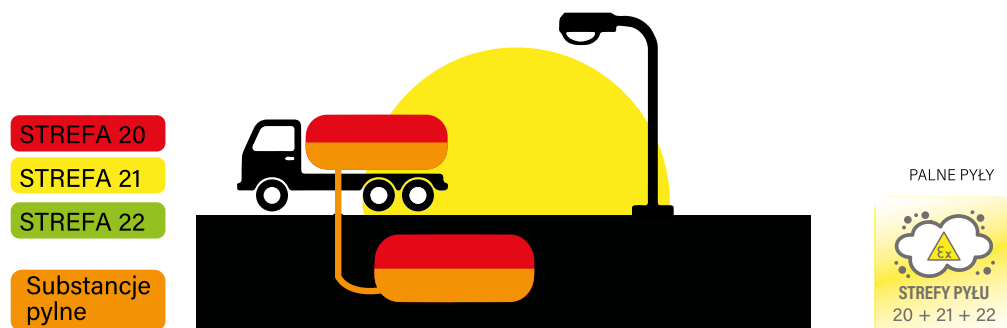


Produkty EX/ATEX to produkty przeznaczone do stosowania w strefach zagrożonych wybuchem. Poniższe schematy pokazują, w jaki sposób strefy niebezpieczne mogą wystąpić w typowych okolicznościach

### KLASYFIKACJA OBSZARÓW NIEBEZPIECZNYCH STREFA 0, STREFA 1, STREFA 2



### KLASYFIKACJA OBSZARÓW NIEBEZPIECZNYCH STREFA 20, STREFA 21, STREFA 22



# LATARKI CZOŁOWE I KIESZONKOWE EX/ATEX

## LATARKI CZOŁOWE EX/ATEX

Łatwe w obsłudze, kompaktowe latarki czołowe do stosowania w strefach 0 zagrożenia wybuchem. Odporne na wstrząsy i upadki, wodoodporne, lekkie i poręczne. Wyposażone w zawór uwalniający nadmiar gazów. **Łatwe obracanie włącznika** w rękawicach przeciwpożarowych. Regulowane paski na głowę, pasujące również na kask/hełm.



Spełnia normę IP67



**HT Pro**  
121-1-WNR-1007



**HT Mini**  
121-1-WNR-1058

<b>Liczba trybów</b>	2	1
<b>Strumień światła</b>	220 100 lumenów	140 lumenów
<b>Wiązka światła</b>	100 75 metrów	86 metrów
<b>Czas pracy</b>	5 12 godzin	6 godzin
<b>Zasilanie</b>	3 x AAA	
<b>Dodatkowe funkcje</b>	- wytrzymała na wstrząsy i upadki do 1 m - wodoodporna do 1 m - regulowany kąt nachylenia	- aluminiowy radiator zwiększający efektywność LED - wytrzymała na wstrząsy i upadki do 1 m - przystosowana do pracy w górnictwie - M1
<b>Wymiary</b>	80 x 50 x 45 mm	70 x 60 x 53 mm
<b>Waga</b>	143 g	110 g
<b>Certyfikaty</b>	UL, ATEX, IEC, IECEX, CE, ROHS	
<b>Strefy (gaz)</b>	0	0, M1

## LATARKI KIESZONKOWE EX/ATEX

Ręczne latarki do stref zagrożenia wybuchem, **niepowtarzalne funkcje** każdej z latarek, pozwalają dobrać model dopasowany do indywidualnych potrzeb. Wyposażone w zawór uwalniający nadmiar gazów



**FLAR**  
121-1-WNR-1059



**Penlight**  
121-1-WNR-1012



**ZOOM**  
121-1-WNR-1013



**4AA**  
121-1-WNR-1036



**3C**  
121-1-WNR-1002

<b>Liczba trybów</b>	2	1	4	3	2
<b>Strumień światła</b>	157 129 lumenów	67 lumenów	160 60   160 60 lumenów	185 70 180 (błysk) lumenów	150 57 lumenów
<b>Wiązka światła</b>	200 100 metrów	41 metrów	116 72   26  16 metrów	117 83 117 metrów	148 154 metry
<b>Czas pracy</b>	9 h   18,5 godzin	20,5 godzin	6 13   6 13 godzin	8 30 godzin	80 42,5 godzin
<b>Zasilanie</b>	akumulator litowy	2 x AAA	4 x AA	4 x AA	3 x C CELL
<b>Dodatkowe funkcje</b>	- światło przednie i tylne - bezpieczny uchwyt - aluminiowa obudowa o wysokiej wytrzymałości - pasek na nadgarstek - wytrzymała na upadki do 1 m	- łatwe obracanie włącznika/wyłącznika w rękawicach przeciwpożarowych - wytrzymała na wstrząsy i upadki do 1 m wodoodporna do 1 m - klips i pasek na nadgarstek - przystosowana do pracy w górnictwie - M1	- wodoodporna do 1 m odporna na upadki z 1 m - pasek na nadgarstek - przystosowana do pracy w górnictwie - M1 - wygodny obrotowy przełącznik	- blokada przed przypadkowym włączeniem - wodoodporna do 3 m odporna na upadki z 1 m - pasek na nadgarstek	- najdłuższy czas pracy - wymienny klips - włącznik na tylnej pokrywie - wytrzymała na upadki z 1 m wodoodporna do 1 m
<b>Wymiary D x Śr</b>	156 x 35 mm	142 x 26 mm	184 x 52 mm	172 x 47 mm	250 x 60 mm
<b>Waga</b>	190 g	41 g	250	140 g	190 g
<b>Certyfikaty</b>	ATEX, CE, ROHS	ATEX, IEC, IECEX, CE, ROHS	ATEX, IECEX, UL, IEC, RoHS, CE		
<b>Strefy (gaz)</b>	1	0, M1	0, M1	0	0
<b>Strefy (pyły)</b>	21	-	-	-	-
<b>Spełnia normę</b>	IP 68	IP67		IP68	IP67

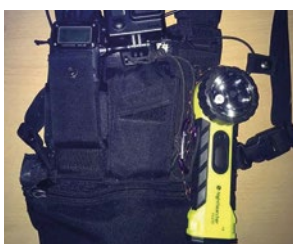
## NAJAŚNICE EX/ATEX

wykonane z trwałej obudowy, przystosowane do pracy w **trudnych warunkach**. Stabilne i masywne. Zgodne z IP66

1 tryb pracy						
	3 LATA GWARANCJI	<b>FLR</b> 121-1-WNR-1004	3 LATA GWARANCJI	<b>FLOODLIGHT</b> 121-1-WNR-1003	5 LAT GWARANCJI	<b>LINEAR LIGHTS 60W</b> 121-1-WNR-1060
<b>Liczba trybów</b>	1					
<b>Strumień światła</b>	1400 lumenów		17000 lumenów			7380 lumenów
<b>Wiązka światła</b>	20 metrów		43 metrów			-
<b>Czas pracy</b>	10 godzin		-			-
<b>Zasilanie</b>	akumulator litowy		AC 110/120 lub 220/240V ~ 50/60Hz			AC 100 - 277V ~ 50/60Hz
<b>Dodatkowe funkcje</b>	- wygodny uchwyt - opcjonalnie magnetyczne nogi - opcjonalnie stojak o wysokości 3,6 m		- wytrzymała aluminiowa obudowa - szkło hartowane odporne na wstrząsy i wibracje			- lekka konstrukcja - obudowa aluminiowa - uchwyt ze stali nierdzewnej do montażu sufitowego
<b>Wymiary</b>	210 x 182 x 282 mm		425,5 x 336 mm			1281 x 126 x 88 mm
<b>Waga</b>	5,31 kg		10,4 kg			7,5 kg
<b>Certyfikaty</b>	ATEX, IECEx, CE, ROHS, IP66		ATEX, CE, ROHS, IP66			ATEX, IECEx, IEC CE, ROHS, IP66
<b>Strefy (gaz)</b>	1		2			1
<b>Strefy (pyły)</b>	21		22			21
	<b>Zapytaj o dostępność:</b> Model: FLR-X / Strumień światła: 21000 lumenów				<b>Zapytaj o dostępność pięciu innych modeli</b>	

## RĘCZNA LATARKA KĄTOWA EX/ATEX

posiada solidną obudowę z poliwęglanu i gumową główką oraz **wytrzymały klips** ułatwiający przechowywanie i przenoszenie. Wyposażona w zawór uwalniający ciśnienie gazu.



Spełnia normę  
IP54



	<b>RA</b> 121-1-WNR-1061
<b>Liczba trybów</b>	2
<b>Strumień światła</b>	325 140 lumenów 290 184 metrów
<b>Czas pracy</b>	6,5 13 godzin
<b>Zasilanie</b>	4 x AA
<b>Wymiary</b>	189 x 69 x 63 mm
<b>Waga</b>	250 g
<b>Certyfikaty</b>	ATEX, IECEx, CE, ROHS, IP54
<b>Strefy (gaz)</b>	0, M1



## SZKOLENIE LIKWIDACJA ROZLEWÓW

Szkolenia z zakresu bezpiecznej likwidacji rozlewów za pomocą sorbentów polipropylenowych i sykich.

Moduł teoretyczny

- Zasady prawidłowego korzystania z sorbentów
- Zasady postępowania w przypadku wystąpienia awarii
- Sposoby zapobiegania skażeniu środowiska
- Wewnętrzne procedury operacyjne w zakresie usuwania rozlewów

Moduł praktyczny

- Pozorowane zdarzenie dla sprawdzenia nabytych umiejętności
- Praca w zespołach
- Zakończenie symulacji omówieniem błędów

## SZKOLENIE LOTO

Wdrożenie systemu Lockout Tagout:

- Audyt wstępny zakończony raportem z zaleceniami wdrożenia systemu
- Szkolenie kadry kierowniczej
- Dobór środków LOTO (sprzęt, blokady, kłódki, stacje)
- Stworzenie instrukcji stanowiskowych i procedur
- Audyt sprawdzający poprawność działania systemu
- Szkolenia dla operatorów

## SZKOLENIE AUDYTY ŚRODOWISKOWE

Rozwiązania przemysłowe zapewniające bezpieczeństwo pracowników lub magazynowania materiałów niebezpiecznych związane jest z szeregiem audytów, analiz zgodności z przepisami BHP oraz identyfikacją wymagań prawnych.

Nasi doradcy pomogą w przygotowaniu:

- Zabezpieczenia maszyn, oceny zgodności i wymogów minimalnych
- Zgodności z przepisami prawa ochrony środowiska dla magazynowania substancji niebezpiecznych
- Oceny i analizy legalności obiektów budowlanych
- Analizy i oceny ryzyka wybuchowego
- Wdrożenie systemów zarządzania (ochrona środowiska, efektywność energetyczna, bezpieczeństwo pracy) m.in. ISO 14001, OHSAS 18001, ISO 50001



## SERWIS PRZEGLĄDY I KONSERWACJA

Certyfikowany i autoryzowany przegląd, obsługa techniczna i naprawa systemów składowania:

- Szafy ognioodporne fm i EN 14470
- Kontenery ognioodporne EI i REI 60-120 min
- Regały przemysłowe PN EN 15635
- Pomiar pionowości regatów i słupów
- Urządzenia awaryjne EN 15154

Utrzymanie dachów płaskich:

- Pomiar ugięć konstrukcji dachu
- Pomiar spiętrzenia wody na dachu
- Montaż paneli fotowoltaicznych

## SERWIS MONTAŻ I INSTALACJE

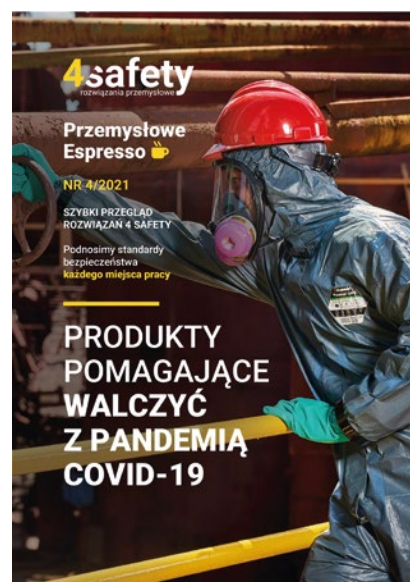
- Montaż zabezpieczeń antypoślizgowych
- Instalacje bramek bezpieczeństwa i wygrozdzeń
- Wdrożenie systemu komunikacji bezprzewodowej UWB dla logistyki wewnątrz zakładowej
- Wymiana filtrów w urządzeniach filtrowentylacyjnych dla substancji niebezpiecznych
- Montaż wentylatorów i urządzeń chłodząco-grzewczych dla systemów składowania

## WSPARCIE INWESTYCYJNE ETAPY INWESTYCJI

Na każdym etapie inwestowania w produkty i usługi 4safety, możemy zapewnić

- Konsultacje i wizję lokalną
- Projekt budowlany, projekt wykonawczy
- Wniosek o wydanie warunków zabudowy
- Wniosek o wydanie decyzji o środowiskowych uwarunkowaniach
- Przyłącza, odgromienie, dziennik budowy, zakończenie inwestycji
- Leasing, kredyt
- Finansowanie inwestycji

# ZAPISZ SIĘ DO NASZEGO NEWSLETTERA I BĄDŹ NA BIEŻĄCO Z KOLEJNYMI NUMERAMI:





**KONTAKT**

## TELEFONICZNIE

+48 600 000 306  
+48 227 603 324

---

## PRZEZ INTERNET

[www.4safety.pl](http://www.4safety.pl)  
[biuro@4safety.pl](mailto:biuro@4safety.pl)

---

## POCZTĄ

4safety  
ul. Wiejska 5  
05-250 Radzymin

**4safety**  
rozwiązania przemysłowe